

FICHE TECHNIQUE

# VXLF 2.250

## POMPES À VIDE À PALETTES

fonctionnant à sec  
refroidis par air

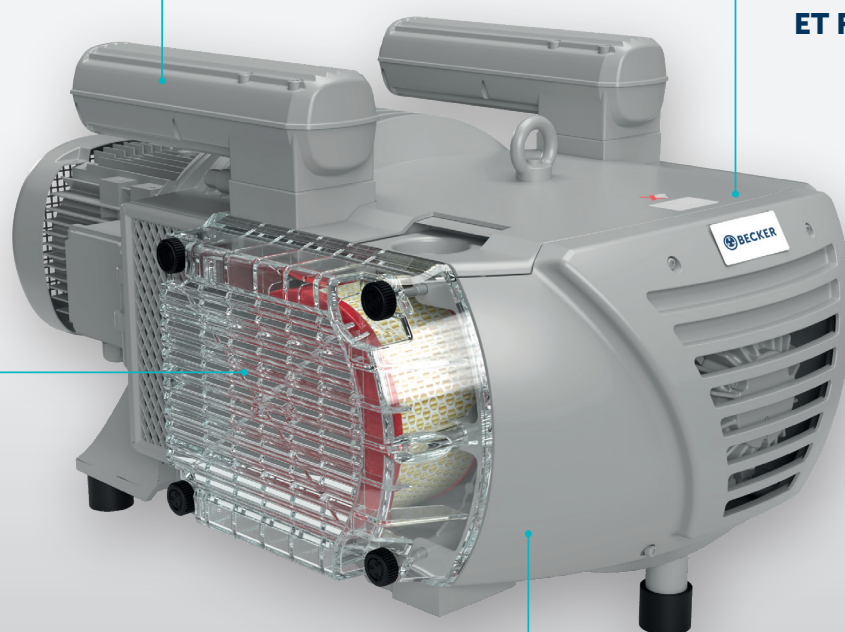
**MAKE IT BECKER.**

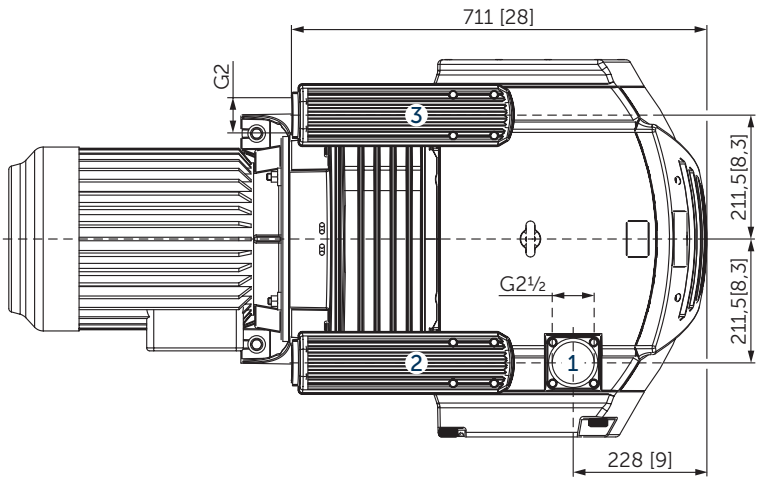
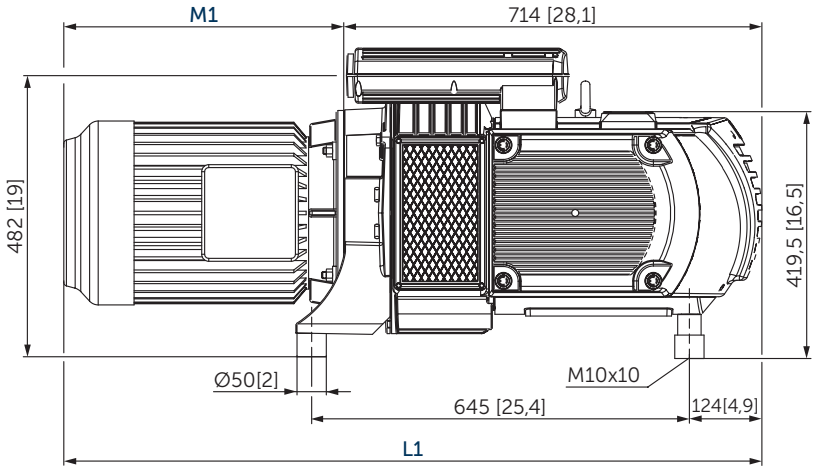
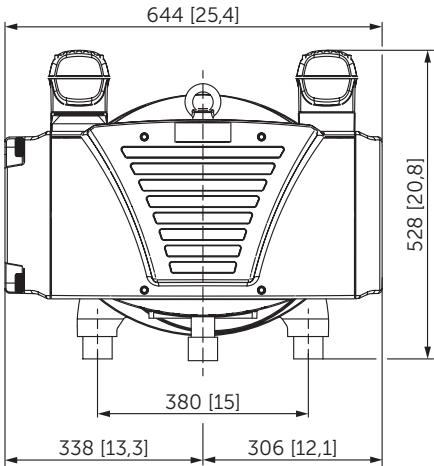
**FONCTIONNEMENT  
SANS HUILE À 100%**

**ROBUSTE  
ET FIABLE**

**BOUCHON  
TRANSPARENT  
POUR UN  
CONTRÔLE  
VISUEL SIMPLE**

**DURÉE DE VIE DES PALETTES  
DE 20 000 HEURES DE  
FONCTIONNEMENT**  
ou 3 ans

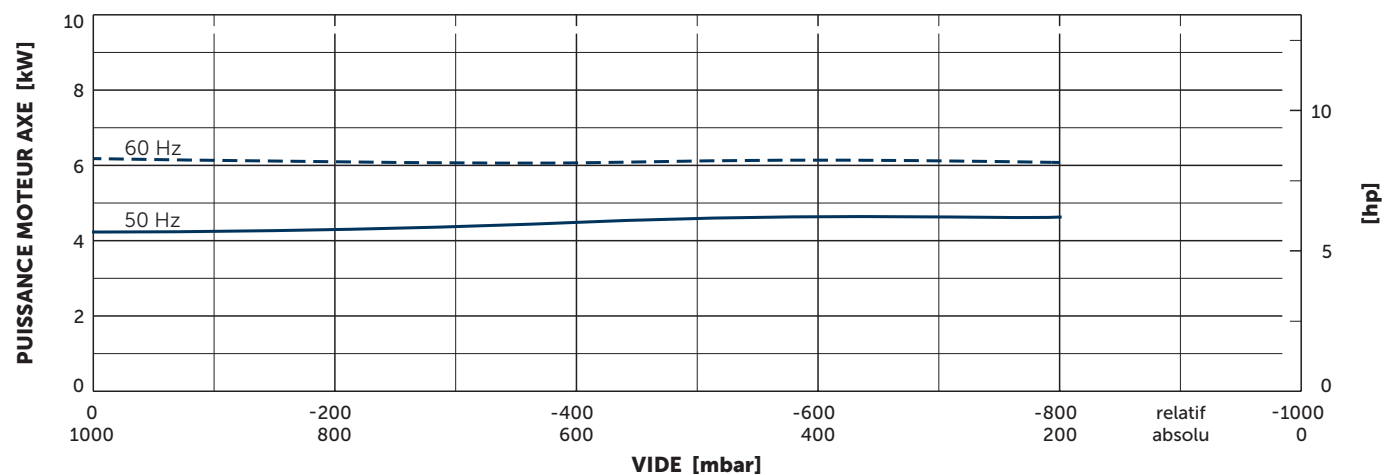
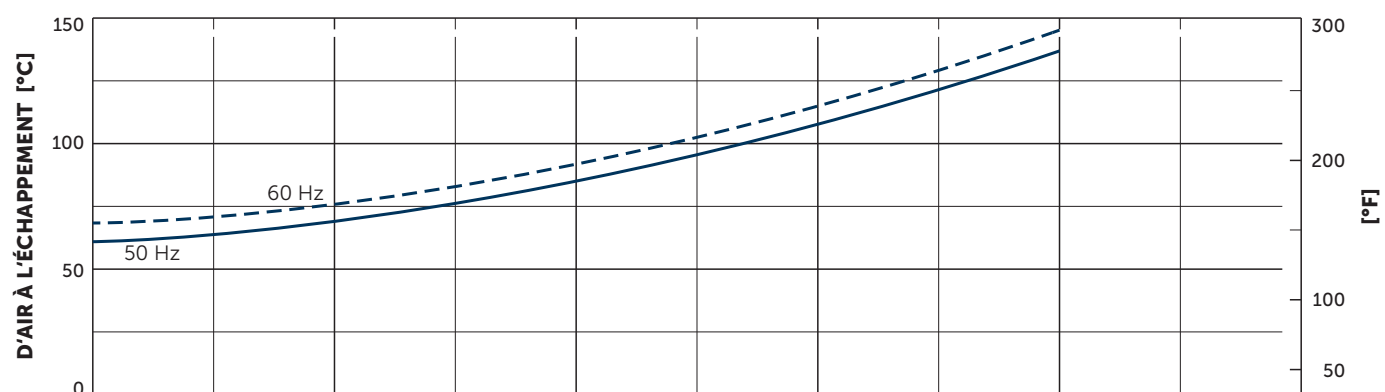
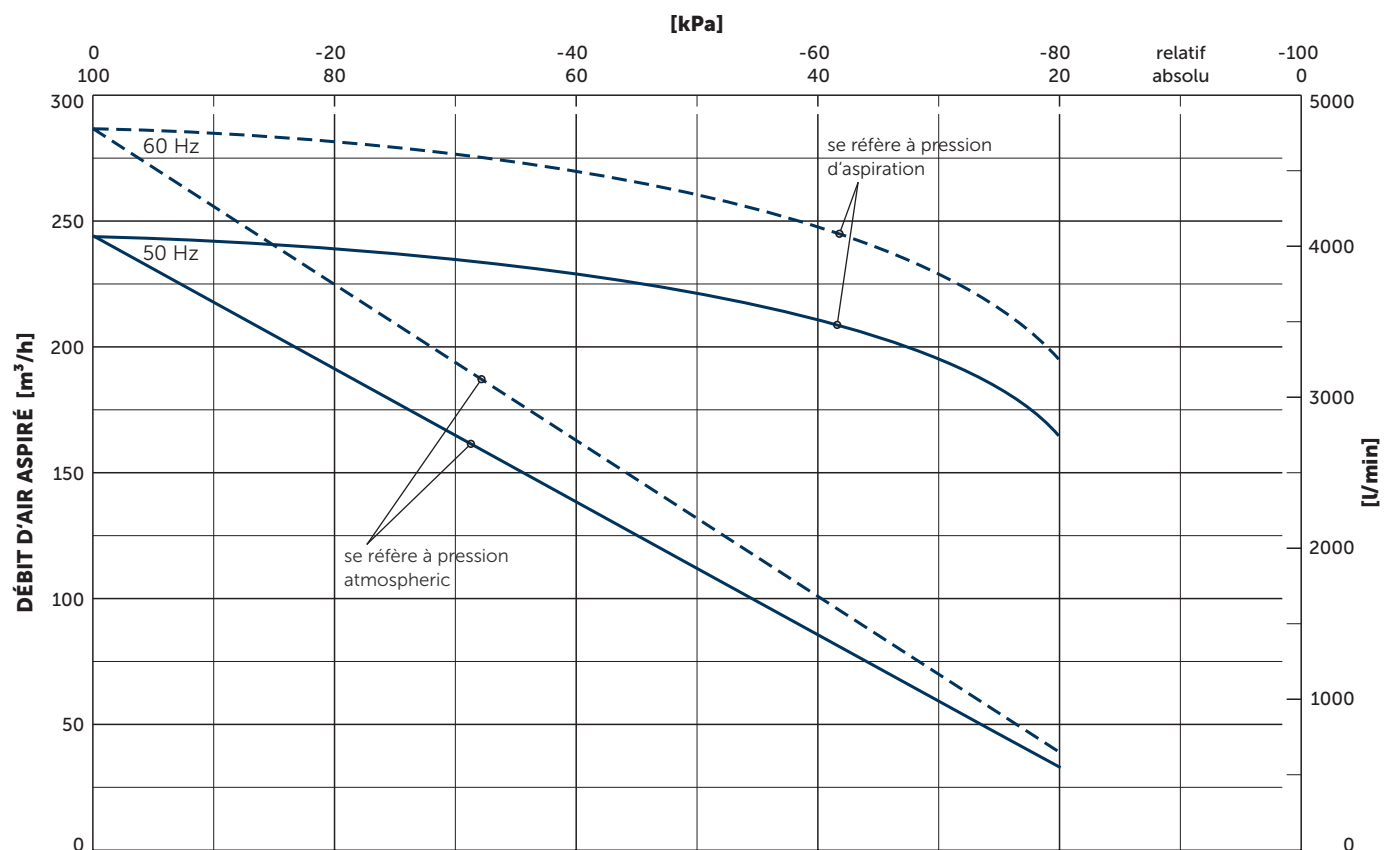




- 1 Raccord vide (G2½)
- 2 Soupape de sécurité vide avec silencieux
- 3 Soupape d'échappement avec silencieux
- L Longueur totale de la pompe L1 avec moteur
- L1 et M1 sont variables, voir la fiche technique du moteur.
- Y compris un filtre à air d'aspiration intégré
- L'illustration du moteur peuvent varier.
- Mesures en mm [inch]

Débit d'air aspiré		Vide absolu		Puissance du moteur installé		Niveau de pression acoustique d'émission <sup>1)</sup>		Poids sans moteur
m³/h		mbar		kW		dB(A)		kg
50 Hz	60 Hz	50 Hz	60 Hz	50 Hz	60 Hz	50 Hz	60 Hz	
244	286	200	200	5,5	6,6	77	79	151

<sup>1)</sup> Selon DIN EN ISO 3744 (KpA = 3 dB(A)), 1 m [39,4 inch] de distance, à régime moyen, avec dérivation des deux côtés



Référence (atmosphère): 1000 mbar (100 kPa), 20°C (68°F)  
Tolérance:  $\pm 5\%$

## VARIANTES ET ACCESSOIRES

- **VARIAIR VXLf 2.250/0-400** avec convertisseur de fréquence <sup>1)</sup>
- Soupape anti-retour intégrée
- Filtre d'aspiration externe <sup>1)</sup>
- Caisse d'insonorisation SH 10 <sup>1)</sup>



VARIAIR VXLf 2.250/0-400



Exemple de filtre d'aspiration externe



Caisse d'insonorisation SH 10

<sup>1)</sup> Voir la fiche technique séparée

- Combinaisons possibles sur demande

**MAKE IT BECKER.**

HOMEPAGE  
VXLF SERIES



DOWNLOAD  
MOTOR SPECS.



ONLINE SHOP  
VXLF 2.250

