

FICHE TECHNIQUE

BCV 300

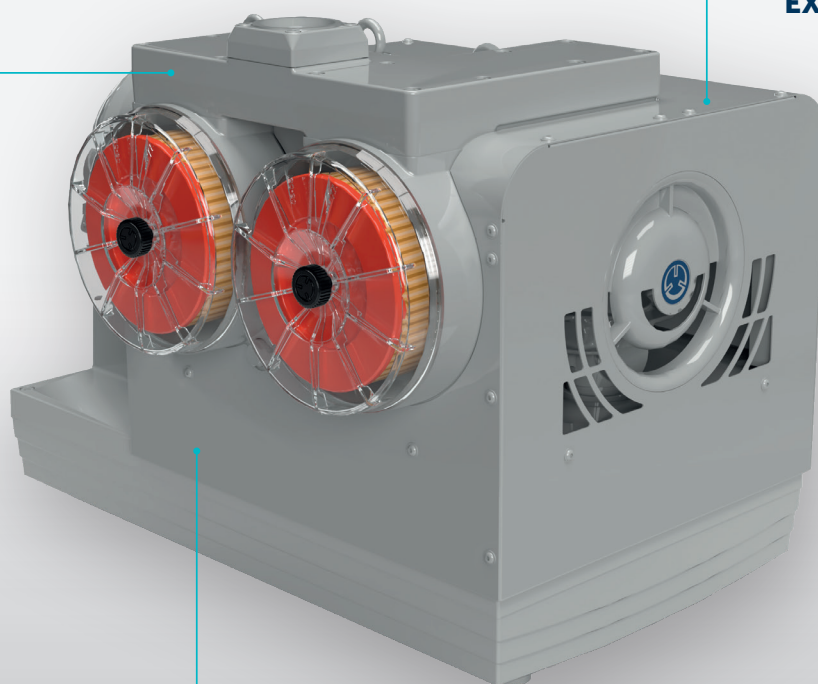
POMPES À VIDE À BECS

sèches et sans contact
refroidies par air

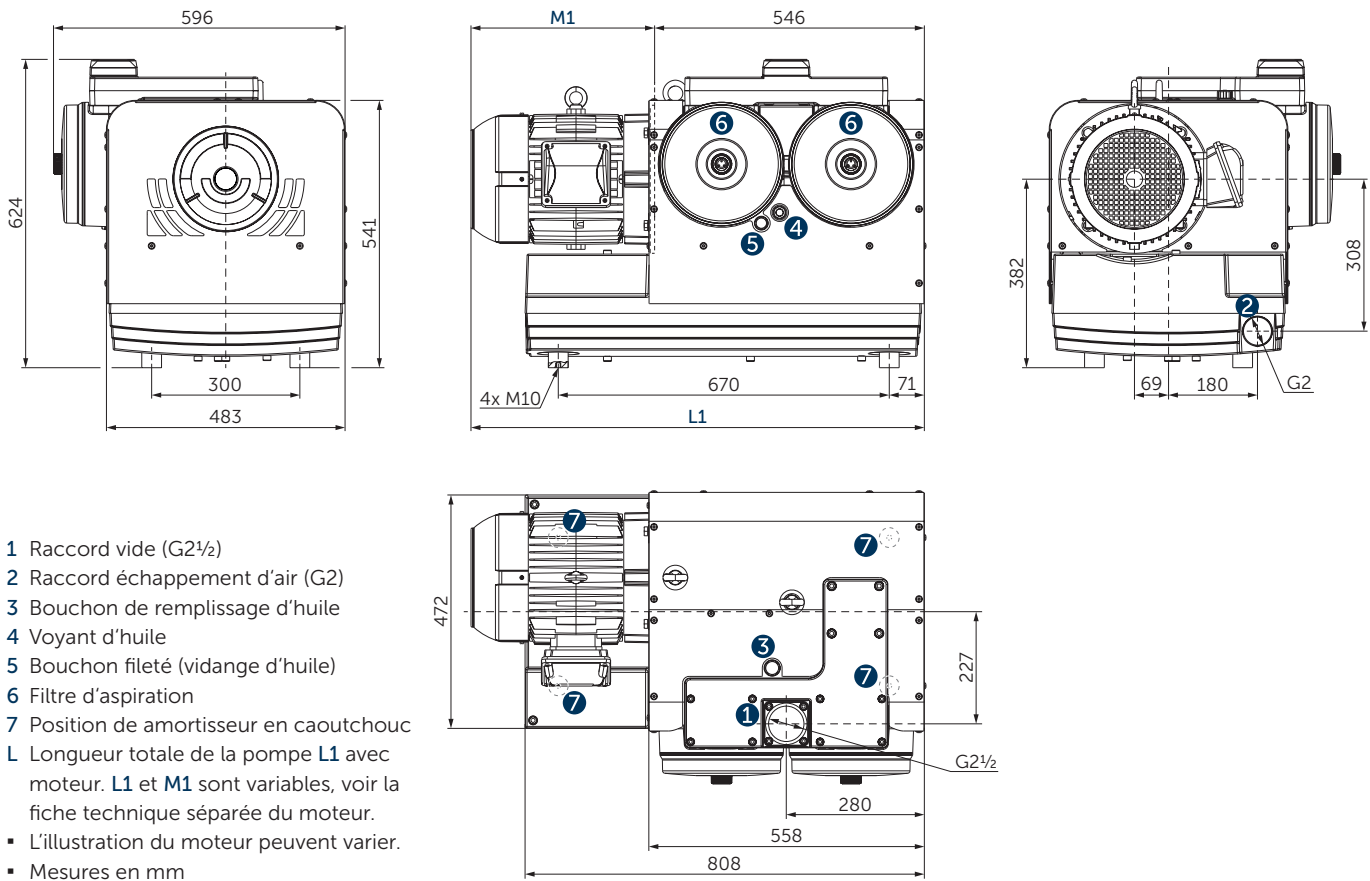
MAKE IT BECKER.

**PRESQUE SANS
ENTRETIEN**

**AIR D'ÉCHAPPEMENT
EXEMPT D'HUILE**



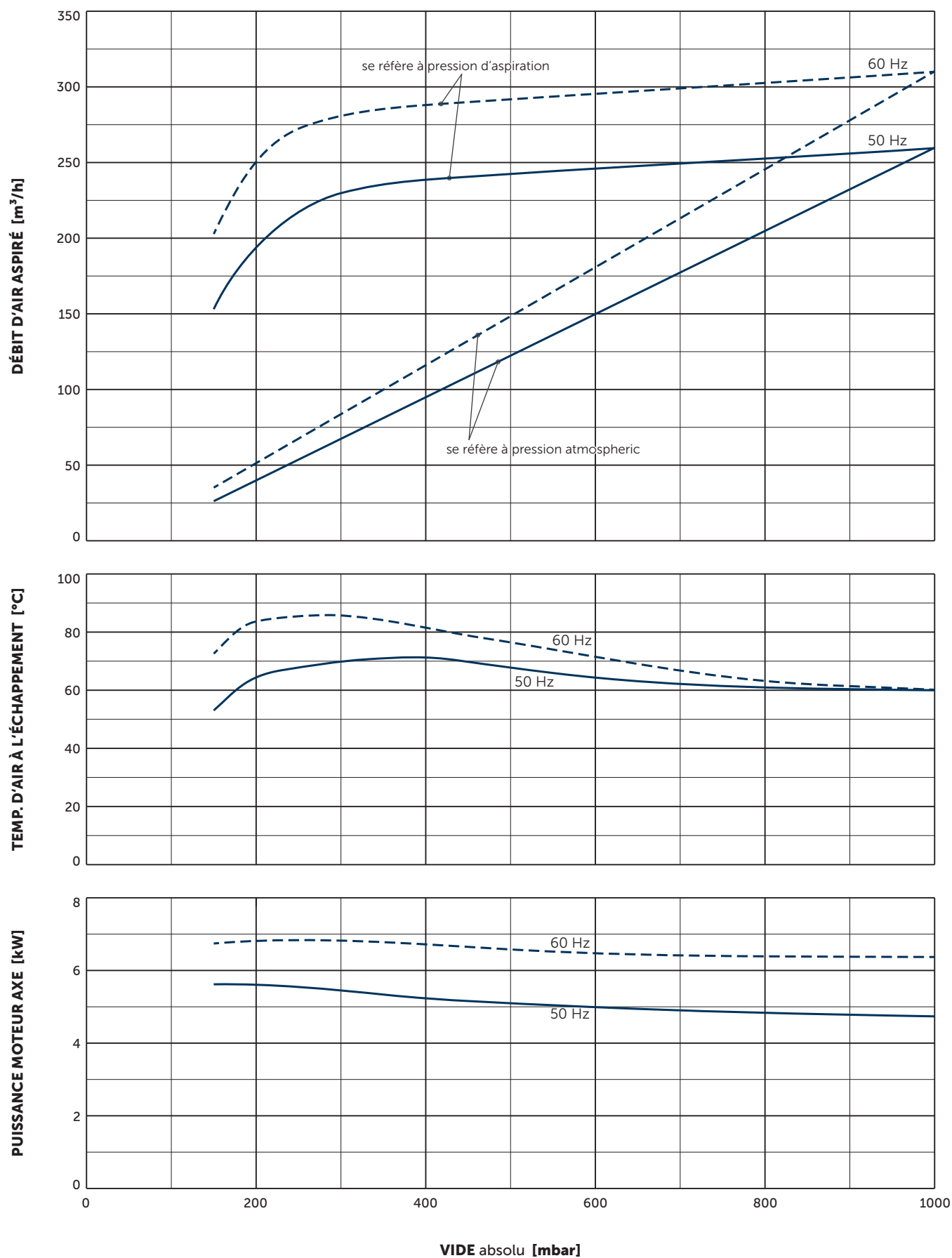
INSPECTION VISUELLE SIMPLE DES FILTRES
grâce aux couvercles transparents



Débit nominal d'aspiration		Vide absolu		Puissance du moteur installé		Niveau de pression acoustique d'émission ¹⁾		Poids sans moteur
m³/h		mbar		kW		dB(A) @ 400 mbar		kg
50 Hz	60 Hz	50 Hz	60 Hz	50 Hz	60 Hz	50 Hz	60 Hz	
275	325	150	150	5,5–7,5	5,5–7,5	69	72	257

¹⁾ Selon DIN EN ISO 11203, classe de précision de mesure: classe 2, incertitude de mesure étendue: 3 dB
1 m de distance, à régime moyen, sans filtration intégrée, avec dérivation des deux côtés

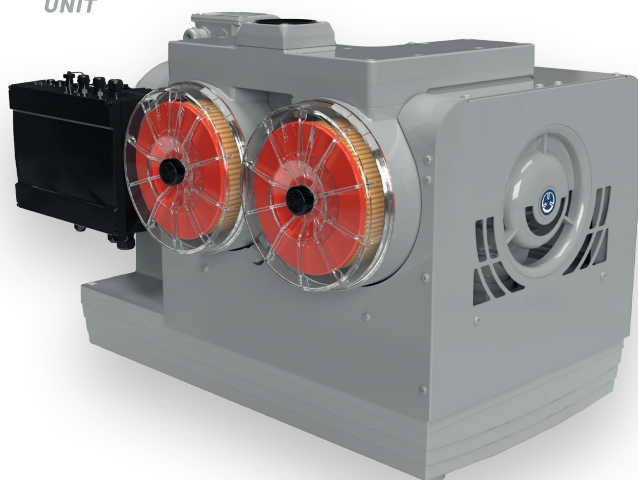
- Référence (atmosphère): 1000 mbar, 20°C; Tolérance: ±10%



VARIANTES

- **BCV 300 PRO** avec protection contre la corrosion
- **VARIAIR BCV 300** avec convertisseur de fréquence¹⁾

VARIAIR
UNIT



VARIAIR BCV 300

¹⁾ Voir la fiche technique séparée

MAKE IT BECKER.

HOMEPAGE
BCV SERIES



DOWNLOAD
MOTOR SPECS.



ONLINE SHOP

