

FICHE TECHNIQUE

VARIAIR U 5.101 **POMPES À VIDE** **A PAULETTES**

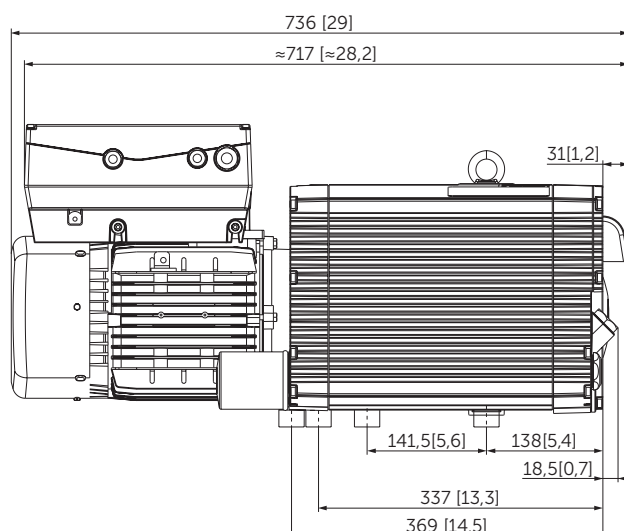
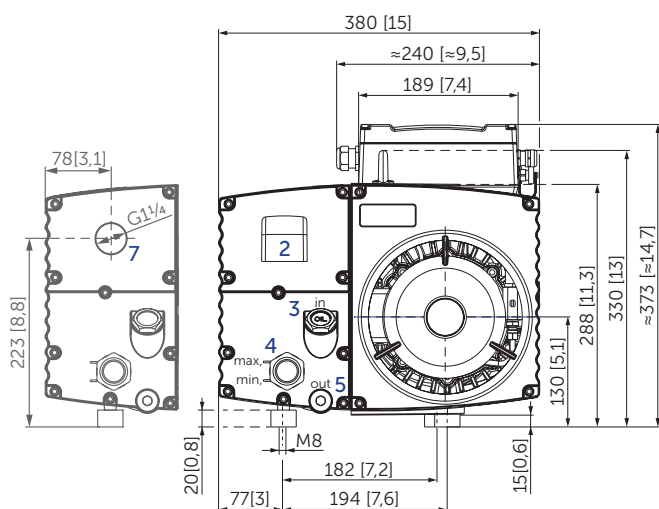
lubrifiées et refroidies par air
convertisseur de fréquence

MAKE IT BECKER.

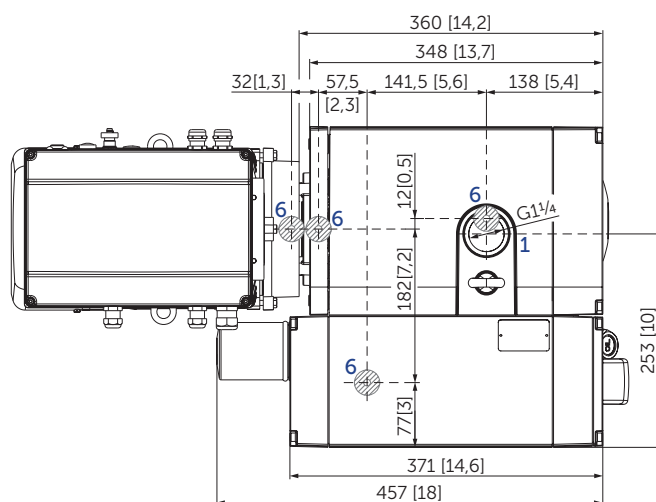




VARIAIR
UNIT

 **BECKER**



- 1 Raccord vide (G1¼)
- 2 Échappement d'air (bouchon de déflexion)
- 3 Bouchon de remplissage d'huile (G¾)
- 4 Voyant d'huile (G1)
- 5 Bouchon fileté, vidange d'huile (G½)
- 6 Position de amortisseur en caoutchouc
- 7 optionnel: connecteur fileté pour échappement d'air (G1¼)
 - incl. soupape de l'este d'air, clapet anti-retour, séparateur d'huile intégrés et filtre à huile
 - L'illustration du moteur peuvent varier
 - Mesures en mm [inch]



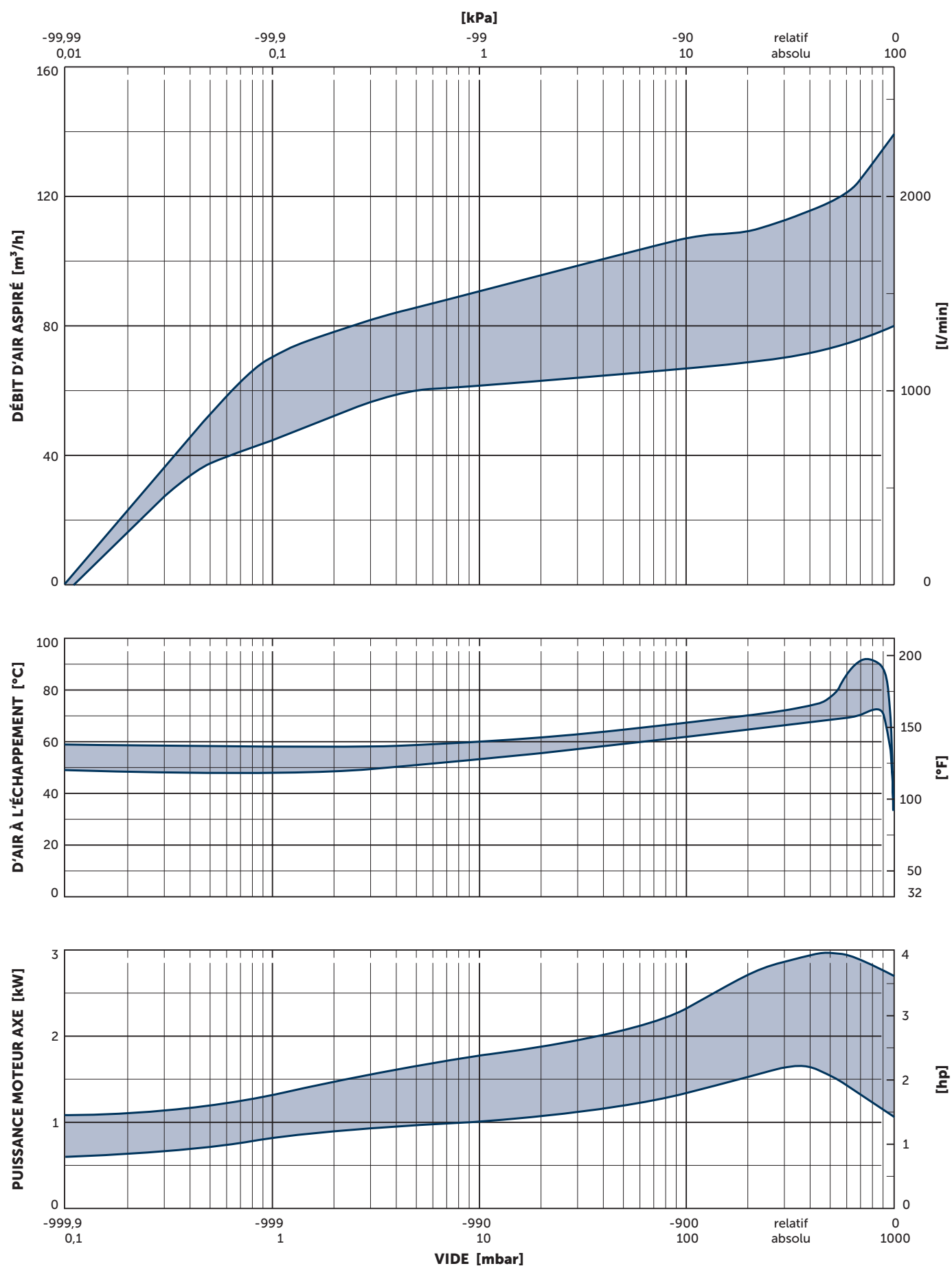
Débit nominal d'aspiration	Vide absolu pour service continu	Fréquence	Niveau de pression acoustique d'émission ¹⁾		Poids	Huile ²⁾		
m³/h	mbar	Hz	50 Hz	60 Hz	kg	l	Convertisseur de fréquence VAU4/4	A max.
max.	max.							
140	0,1	40–65	65	68	71,5	2,0	4,0 kW 400–480 V ±10% 50/60 Hz	16

¹⁾ Selon DIN EN ISO 11203, classe de précision de mesure: classe 2, incertitude de mesure étendue: 3 dB

1 m [39,4 inch] de distance, à régime moyen, avec dérivation des deux côtés

²⁾ Becker Lube M100 minéral • S100 synthetic • SL100 food

▪ Soupape de l'este d'air: vide 1,0 mbar absolu avec soupape de l'este d'air ouverte; vapeur d'eau admissible max. 7 mbar; capacité de la vapeur d'eau max. 0,9 l/h (à 85°C température de service)



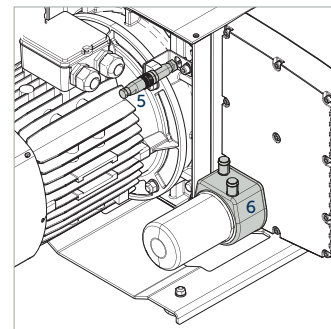
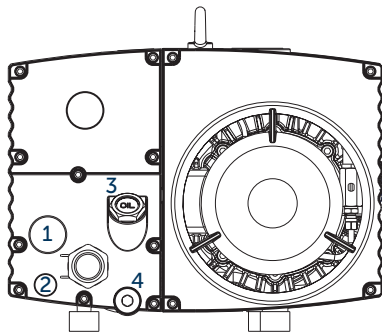
Débit d'air aspiré se réfère à pression d'aspiration
Référence (atmosphère): 1000 mbar (100 kPa), 20°C (68°F)
Tolérance: ±10%

+ VARIANTES ET ACCESSOIRES

- En option, **SOUPAPE DE L'ESTE D'AIR** pour une tolérance accrue de la vapeur d'eau (3,0 mbar absolu)
vapeur d'eau admissible: max. 62 mbar; capacité de la vapeur d'eau: max. 2,4 l/h (à 85°C temp. de service)
- **CONNECTEUR FILETÉ** pour échappement d'air (G1¼)

ACCESSOIRES

- Filtre d'aspiration externe ¹⁾
- Huile: Becker Lube M100 mineral, S100 synthetic et SL100 food



- 1 Capteur de niveau ¹⁾ (G1)
- 2 Moniteur de température de l'huile ¹⁾ (G½)
- 3 Indicateur d'entretien ¹⁾ (G¾) pour cartouches séparation d'huile
- 4 Robinet à rotule (G½), avec arrêt et raccord de tuyau flexibles 19 mm [0,75 inch]
- 5 Capteur de température PT100
- 6 Refroidisseur d'eau U5.100-0-114.2 ¹⁾



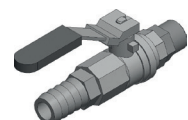
Capteur de niveau



Moniteur de temp. de l'huile



Indicateur d'entretien



Robinet à rotule

¹⁾ Voir fiche technique séparée

- Options de combinaison sur demande

MAKE IT BECKER.