

FICHE TECHNIQUE

# VARIAIR U 5.301

## POMPES À VIDE

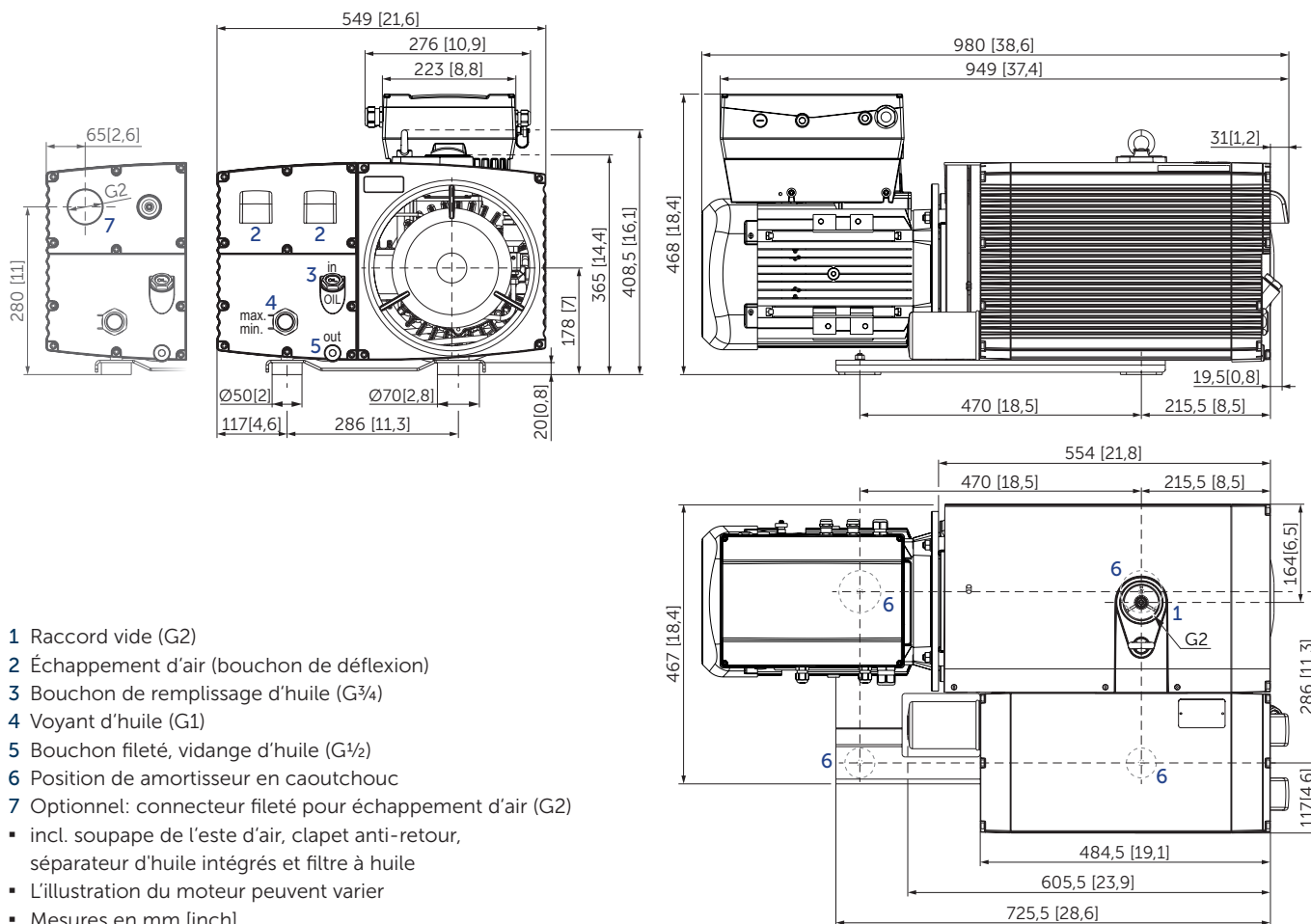
## A PAULETTES



lubrifiées et refroidies par air  
convertisseur de fréquence

**MAKE IT BECKER.**



figure VARIAIR U 5.101



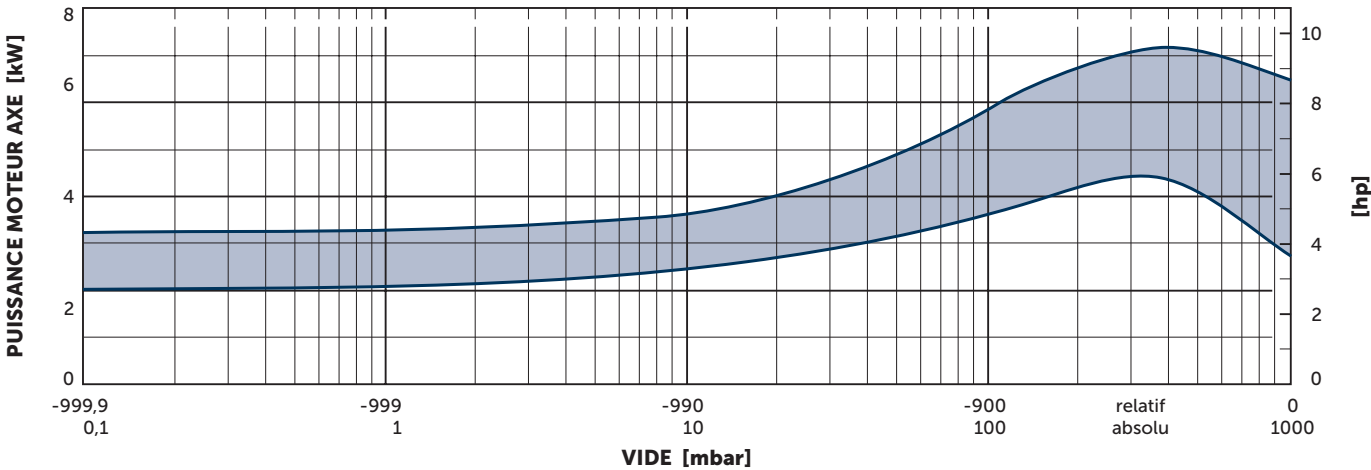
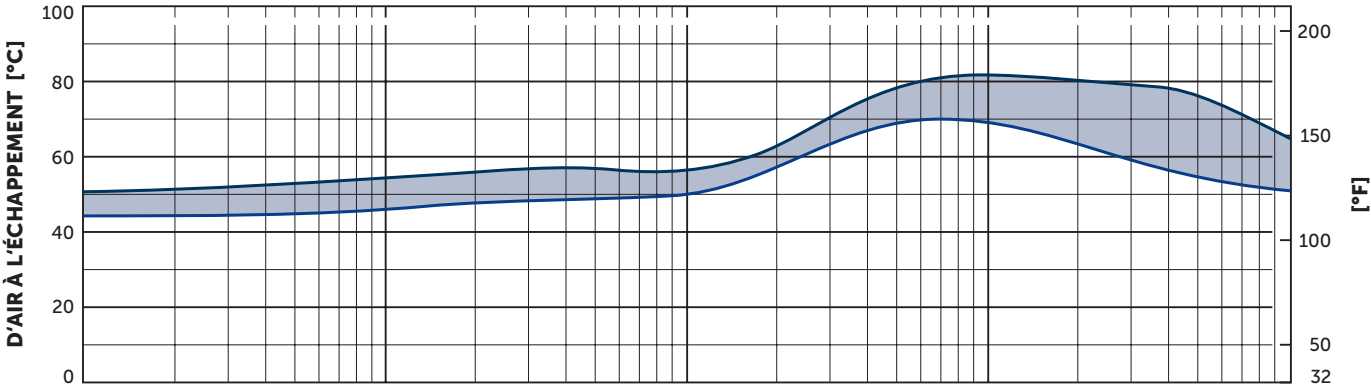
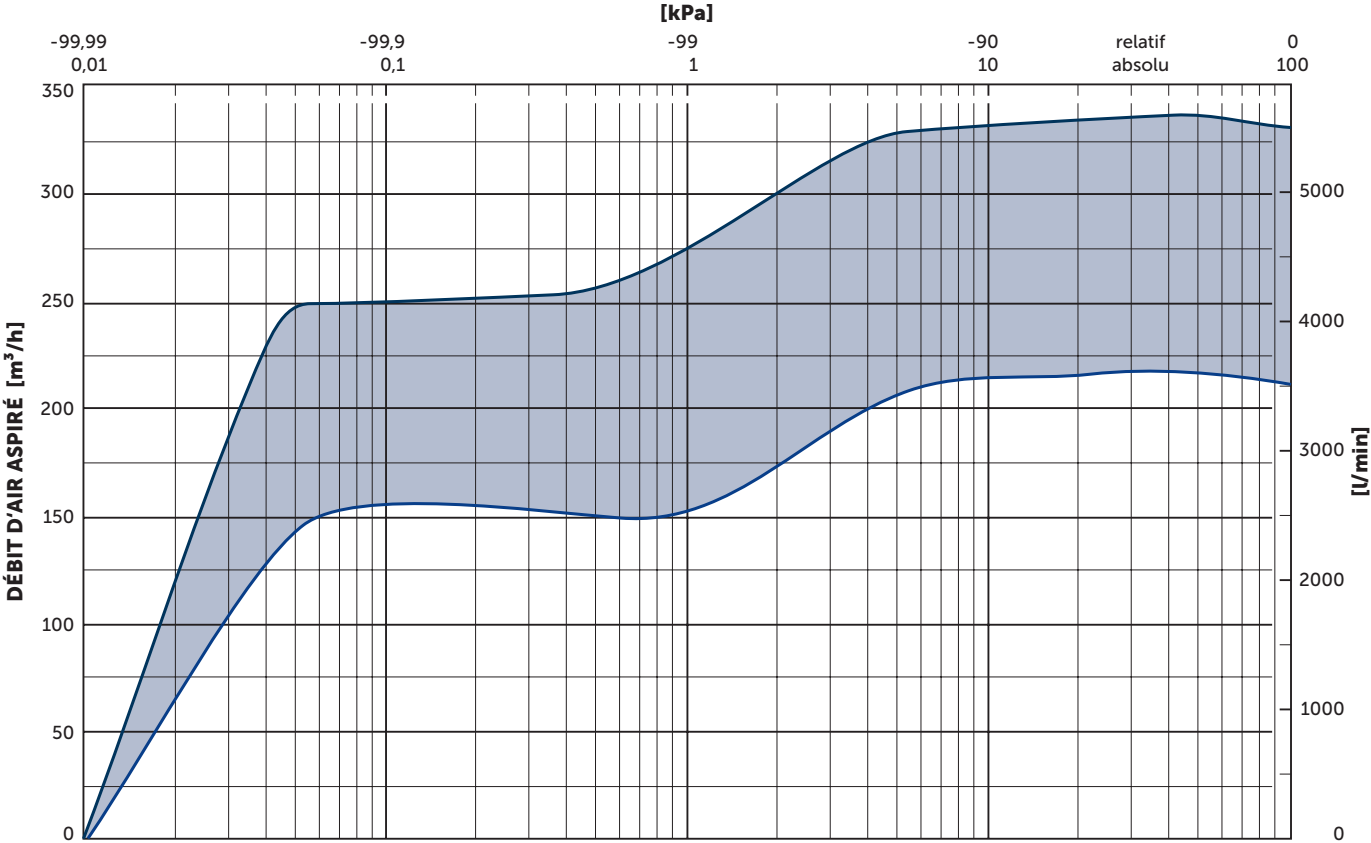
Débit nominal d'aspiration	Vide absolu pour service continu	Fréquence	Niveau de pression acoustique d'émission <sup>1)</sup>		Poids	Huile <sup>2)</sup>		
m <sup>3</sup> /h max.	mbar max.	Hz	50 Hz	60 Hz	kg	l	Convertisseur de fréquence VAU7.5/3	A max.
330	0,1	40–60	73	76	≈170	6,0	7,5 kW 400–480 V ±10% 50/60 Hz	20

<sup>1)</sup> Selon DIN EN ISO 11203, classe de précision de mesure: classe 2, incertitude de mesure étendue: 3 dB

1 m [39,4 pouce] de distance, à régime moyen, avec dérivation des deux côtés

<sup>2)</sup> Becker Lube M100 mineral • S100 synthetic • SL100 food

- Soupape de l'este d'air: vide 1,0 mbar absolu avec soupape de l'este d'air ouverte; vapeur d'eau admissible max. 7 mbar; capacité de la vapeur d'eau max. 0,3 l/h (à 85°C température de service)



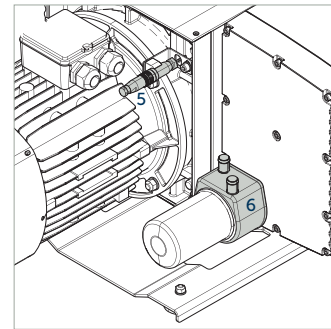
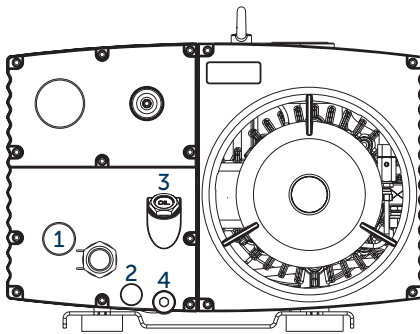
Débit d'air aspiré se réfère à pression d'aspiration  
Référence (atmosphère): 1000 mbar (100 kPa), 20°C (68°F)  
Tolérance: ±10%

## VARIANTES ET ACCESSOIRES

- En option, **SOUPAPE DE L'ESTE D'AIR** pour une tolérance accrue de la vapeur d'eau (3,0 mbar absolu)  
vapeur d'eau admissible: max. 70 mbar; capacité de la vapeur d'eau: max. 10/13 l/h 50/60 Hz (à 85°C temp. de service)
- **CONNECTEUR FILETÉ** pour échappement d'air (G2)

### ACCESSOIRES

- Filtre d'aspiration externe <sup>1)</sup>
- Huile: Becker Lube M100 mineral, S100 synthetic et SL100 food



- 1 Capteur de niveau <sup>1)</sup> (G1)
- 2 Moniteur de température de l'huile <sup>1)</sup> (G $\frac{1}{2}$ )
- 3 Indicateur d'entretien <sup>1)</sup> (G $\frac{3}{4}$ ) pour cartouches séparation d'huile
- 4 Robinet à rotule (G $\frac{1}{2}$ ), avec arrêt et raccord de tuyau flexibles 19 mm [0,75 inch]
- 5 Capteur de température PT100
- 6 Refroidisseur d'eau U5.200-0-114.2 <sup>1)</sup>



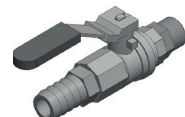
Capteur de niveau



Moniteur de temp. de l'huile



Indicateur d'entretien



Robinet à rotule

<sup>1)</sup> Voir fiche technique séparée

- Options de combinaison sur demande

**MAKE IT BECKER.**