

FICHE TECHNIQUE

Moteurs Electriques Triphasés - Rotor à cage



Client :

Gamme de moteur : W22 IE2 Three-Phase

Code produit : 11619448

Carcasse	: 80	Temps de blocage du rotor	: 18s (à froid) 10s (à chaud)
Puissance nominale	: 1.1 kW (1.5 HP)	Echauffement	: 80 K
Fréquence	: 60 Hz	Service	: S1
Tension à pleine charge	: 208 V	Température ambiante	: -20°C à +40°C
Pôles	: 2	Altitude	: 1000 m
Courant à pleine charge	: 4.40 A	Degré de protection	: IP55
Intensité de démarrage	: 7.6	Type de refroidissement	: IC411 - TEFC
Vitesse à pleine charge	: 3440 rpm	Forme	: B34T
Couple à pleine charge	: 3.06 Nm	Sens de rotation ¹	: Les deux sens de rotation
Classe d'isolation	: F	Bruit ²	: 62.0 dB(A)
Facteur de service	: 1.15	Méthode de démarrage	: Démarrage direct
Moment d'inertie (J)	: 0.0008 kgm ²	Poids approximatif ³	: 14.6 kg
Type	: N		

Puissance nominale	50%	75%	100%	Efforts sur l'embase	
Rendement (%)	79.0	82.0	82.6	Traction maximum	: 251 N
Cos Φ	0.66	0.78	0.84	Compression maximum	: 394 N

Losses at normative operating points (speed;torque), in percentage of rated output power

P1 (0,9;1,0)	P2 (0,5;1,0)	P3 (0,25;1,0)	P4 (0,9;0,5)	P5 (0,5;0,5)	P6 (0,5;0,25)	P7 (0,25;0,25)
19.8	16.3	16.4	11.3	7.2	5.4	3.6

		<u>Avant</u>	<u>Derrière</u>
Type de palier	:	6204 ZZ	6203 ZZ
Modèle - blindage	:	00016	00005
Intervalle de graissage	:	-	-
Quantité de lubrifiant	:	-	-
Type de lubrifiant	:	00088	

Remarque

Cette révision annule et remplace la précédente
(1) Vu le bout d'arbre côté attaque.
(2) Mesuré à 1m et avec tolérance de +3dB(A).
(3) Poids approximatif, peut être objet de modification après le processus de fabrication.
(4) At 100% of full load.

Les valeurs sont des moyennes basées sur des tests et d'alimentation sinusoïdale, sous réserve des tolérances de normes IEC 60034-1.

Rév.	Résumé des modifications	Fait	Verifié	Date
Exécuteur				
Vérificateur			Page	Révision
Date	02/06/2026		1 / 5	

COURBE COUPLE, COURANT X VITESSE

Moteurs Electriques Triphasés - Rotor à cage

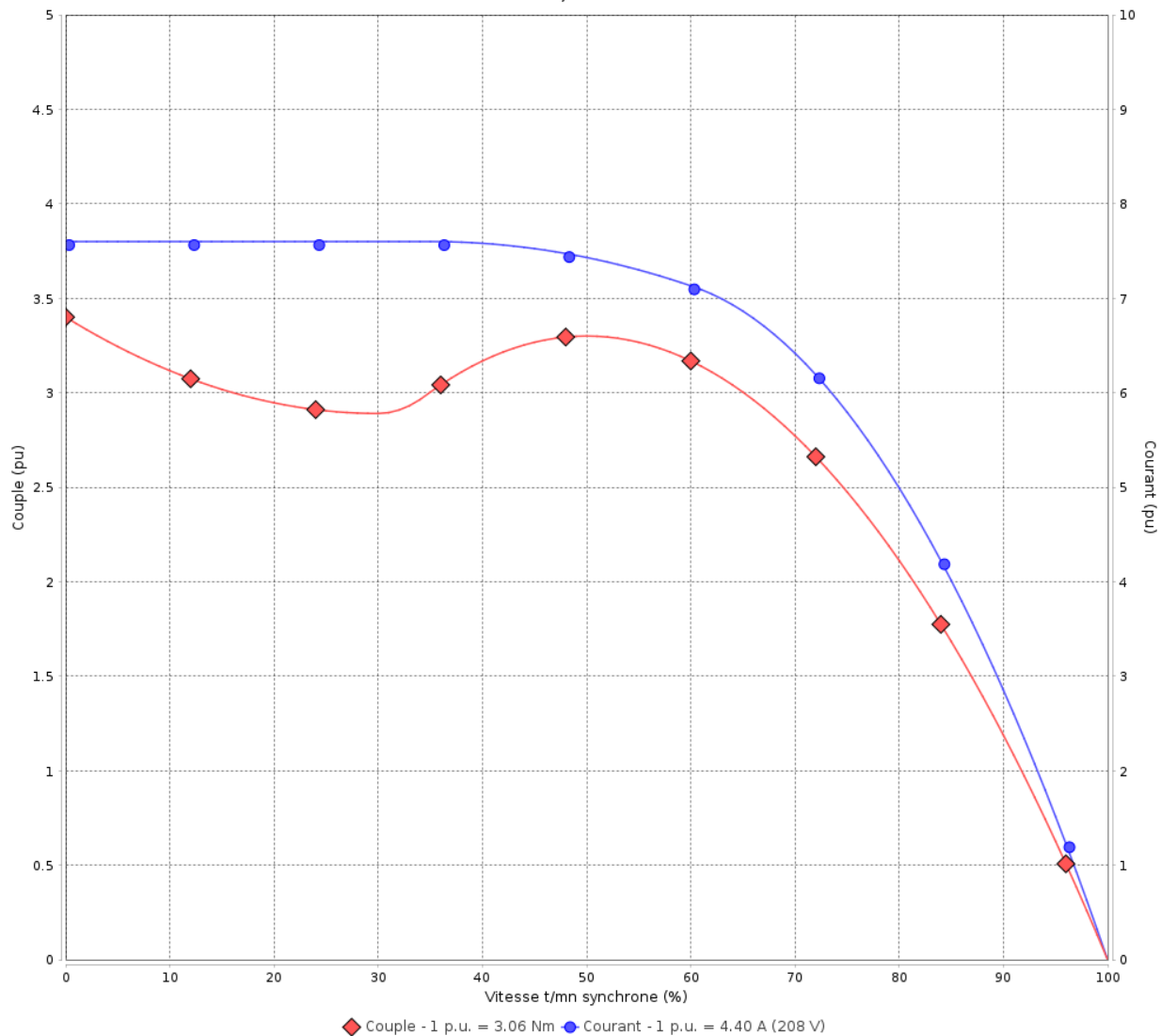


Client :

Gamme de moteur : W22 IE2 Three-Phase

Code produit : 11619448

COURBE COUPLE, COURANT X VITESSE



Performance : 208 V 60 Hz 2P

Courant à pleine charge	: 4.40 A	Moment d'inertie (J)	: 0.0008 kgm ²
Intensité de démarrage	: 7.6	Service	: S1
Couple à pleine charge	: 3.06 Nm	Classe d'isolation	: F
Couple de démarrage	: 340 %	Facteur de service	: 1.15
Couple maximum	: 330 %	Service	: S1
Vitesse à pleine charge	: 3440 rpm		

Temps de blocage du rotor : 18s (à froid) 10s (à chaud)

Rév.	Résime des modifications	Fait	Verifié	Date
Exécuteur				
Vérificateur				
Date	02/06/2026		Page 2 / 5	Révision

Courbe de performance en charge

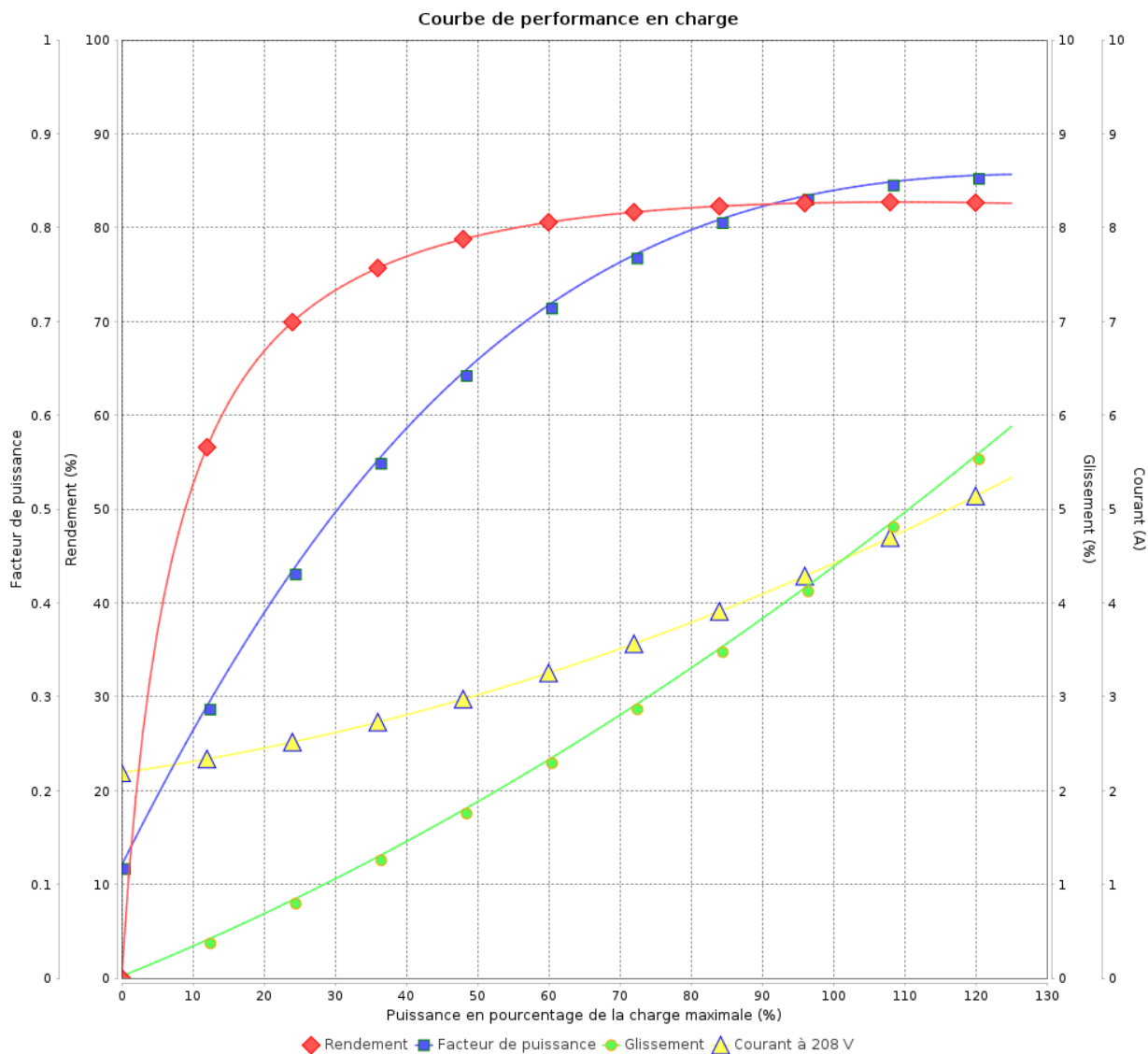
Moteurs Electriques Triphasés - Rotor à cage



Client :

Gamme de moteur : W22 IE2 Three-Phase

Code produit : 11619448



Rév.	Résumé des modifications	Fait	Verifié	Date
Exécuteur			Page 3 / 5	Révision
Vérificateur				
Date				

COURBE DE LIMITE THERMIQUE

Moteurs Electriques Triphasés - Rotor à cage

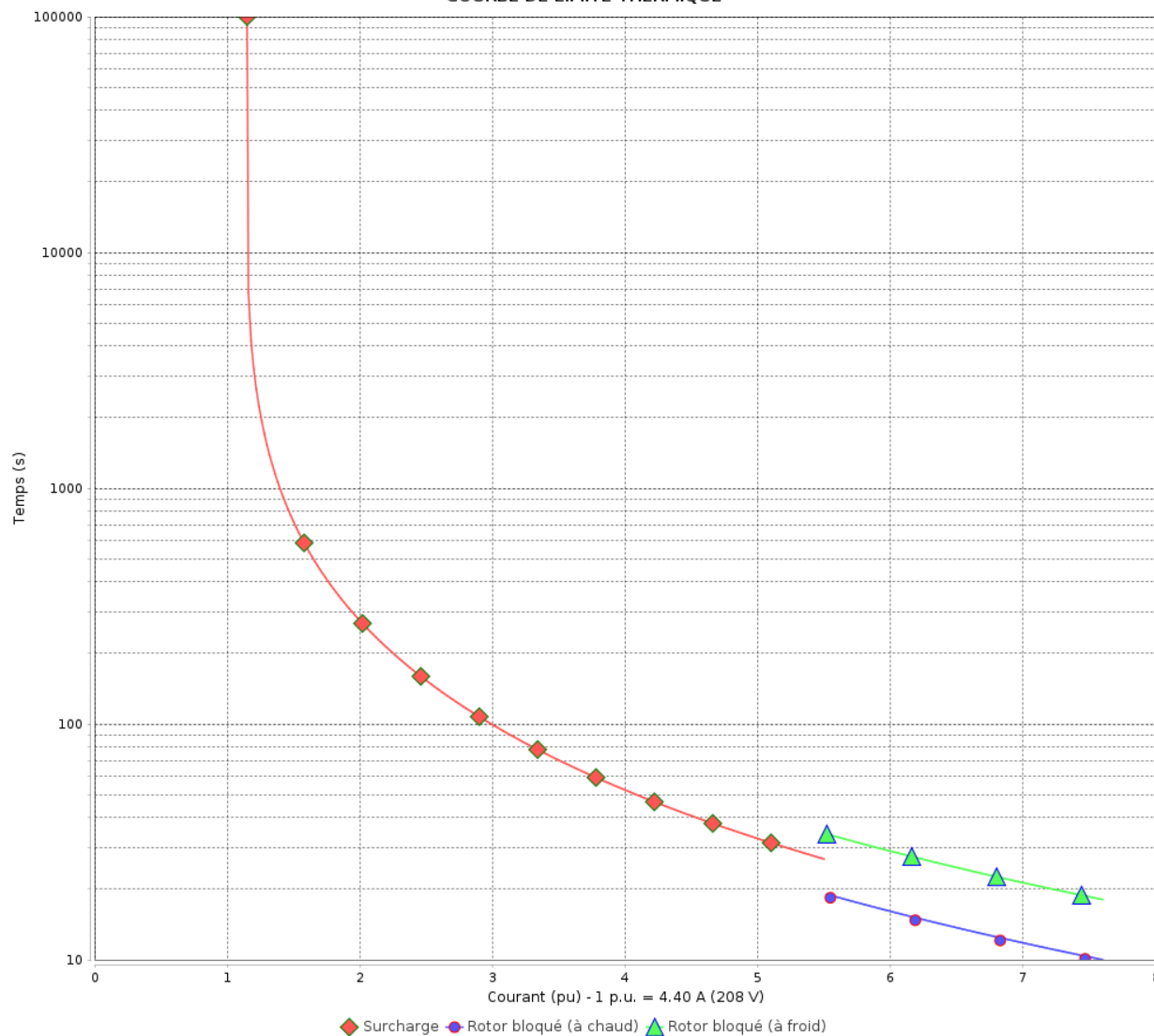


Client :

Gamme de moteur : W22 IE2 Three-Phase

Code produit : 11619448

COURBE DE LIMITE THERMIQUE



Constante de temps d'échauffement
Constante de temps de refroidissement

Rév.	Résime des modifications	Fait	Verifié	Date
Exécuteur				
Vérificateur				
Date	02/06/2026		Page 4 / 5	Révision

Courbe du convertisseur

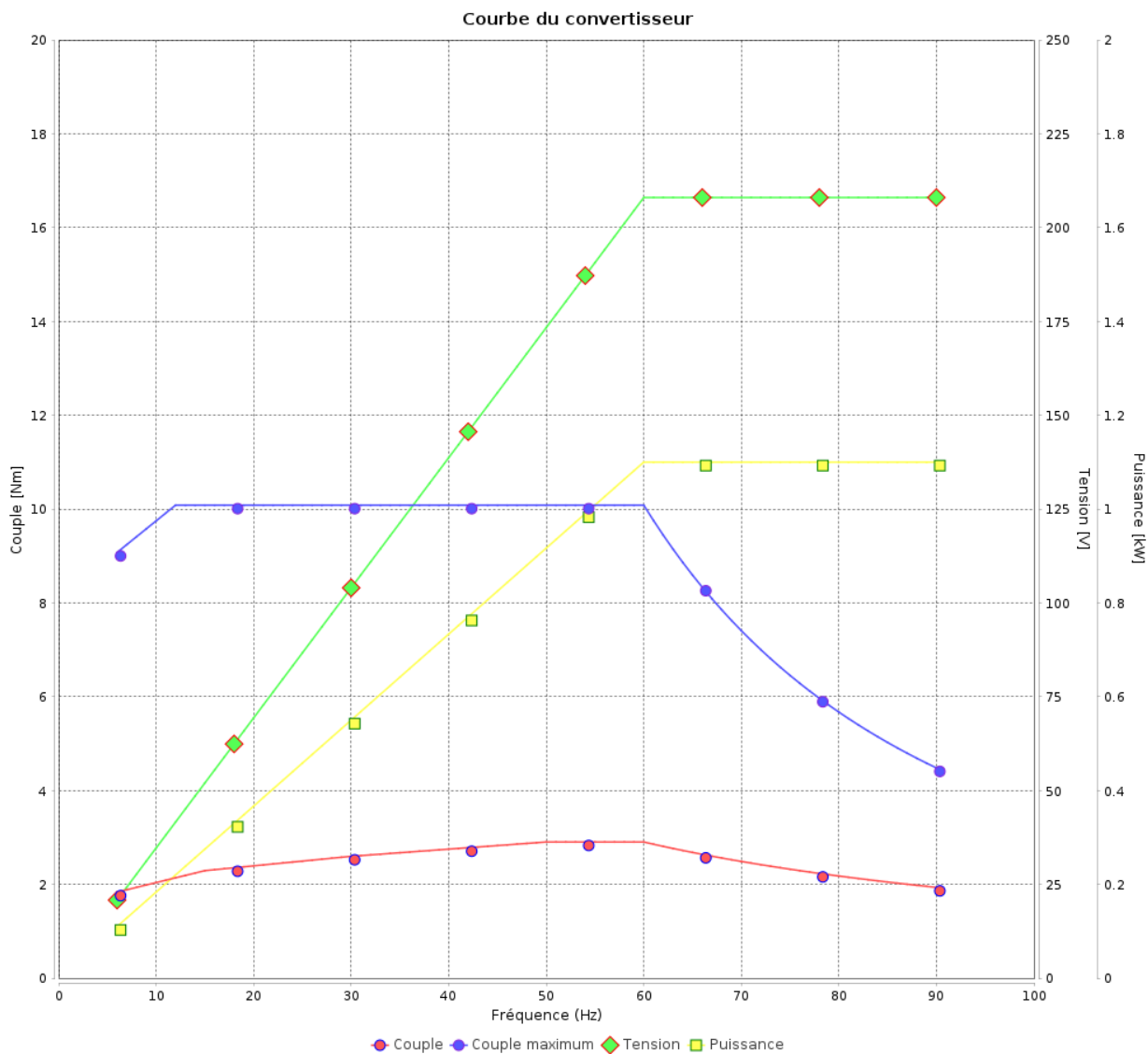
Moteurs Electriques Triphasés - Rotor à cage



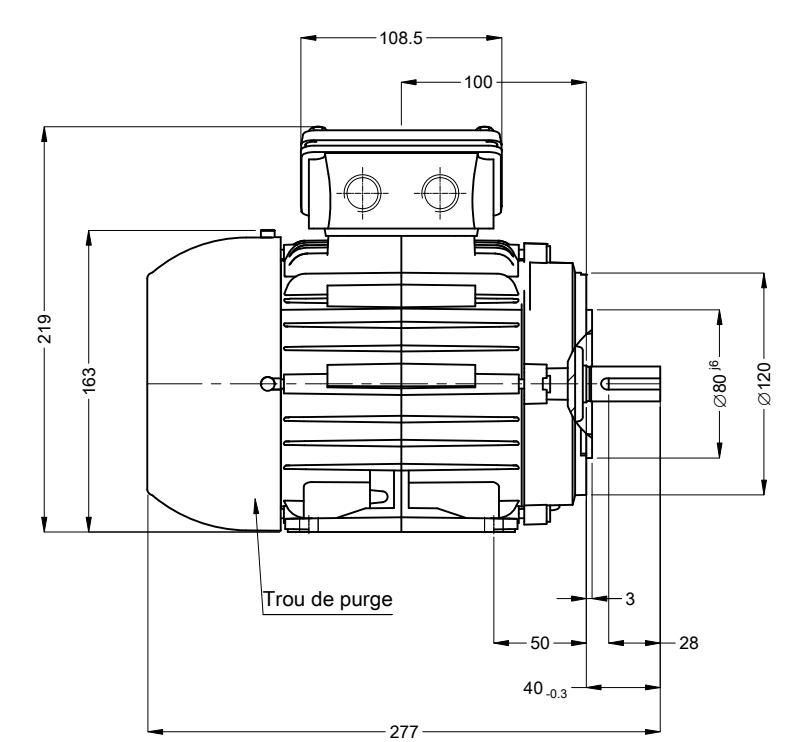
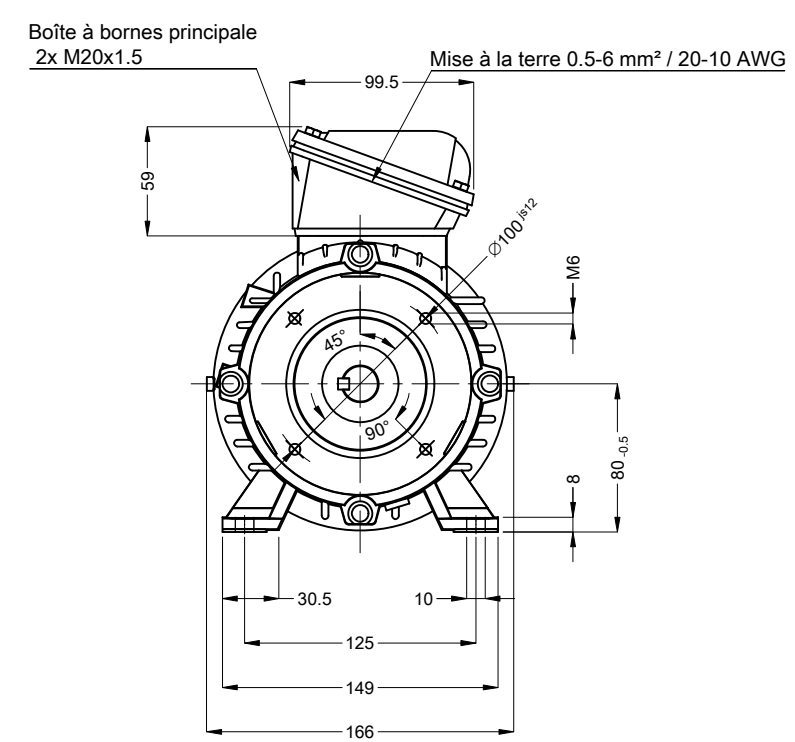
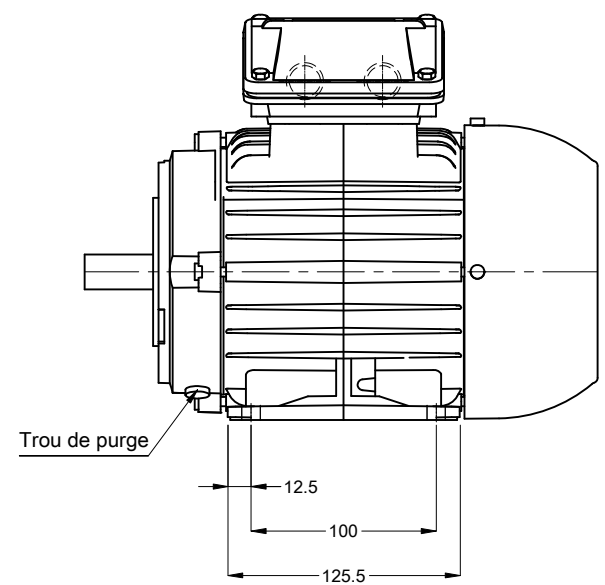
Client :

Gamme de moteur : W22 IE2 Three-Phase

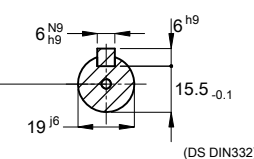
Code produit : 11619448



Rév.	Résumé des modifications	Fait	Verifié	Date
Exécuteur				
Vérificateur				
Date	02/06/2026		Page 5 / 5	Révision



Bout d'arbre devant



DM6 WEG WPR-7339

Étanchéité - Joint étanche à l'huile
 Couleur RAL 5009
 Peinture epoxy WEG 207A
 Forme B34T

00550 02 Pôles 60 Hz						A		
Échelle 1 : 4								
				HYBRISUSER		00		
N° MODIFICATION	LOC	RESUME DES MODIFICATIONS		EXÉCUTÉ	VÉRIFIÉ	LIBÉRÉ	DATE	VER
EXÉC.	HYBRISUSER	MOTEUR TRIP. W22 IE2						
VÉRIF.		CARCASSE 80 IP55 TEFC						
LIBÉRÉ								
DATE LB.								
				PREVIEW				
				WDD	00			
				PAGE	1 / 1			

Dimensions en mm

A3