

FICHE TECHNIQUE

Moteurs Electriques Triphasés - Rotor à cage



Client :

Gamme de moteur : W22 IE1 Three-Phase Code produit : 12996427

Carcasse	: 63	Temps de blocage du rotor	: 75s (à froid) 42s (à chaud)
Puissance nominale	: 0.12 kW (0.16 HP)	Echauffement	: 80 K
Fréquence	: 50 Hz	Service	: S1
Tension à pleine charge	: 220/380 V	Température ambiante	: -20°C à +40°C
Pôles	: 4	Altitude	: 1000 m
Courant à pleine charge	: 0.817/0.473 A	Degré de protection	: IP55
Intensité de démarrage	: 3.5	Type de refroidissement	: IC411 - TEFC
Vitesse à pleine charge	: 1420 rpm	Forme	: B34T
Couple à pleine charge	: 0.807 Nm	Sens de rotation ¹	: Les deux sens de rotation
Classe d'isolation	: F	Bruit ²	: 44.0 dB(A)
Facteur de service	: 1.00	Méthode de démarrage	: Démarrage direct
Moment d'inertie (J)	: 0.0003 kgm ²	Poids approximatif ³	: 6.0 kg
Type	: N		

Puissance nominale	50%	75%	100%	Efforts sur l'embase	
Rendement (%)	49.6 46.0	55.0 53.0	55.1 55.0	Traction maximum	: 63 N
	42.7 50.0	50.9 55.0	54.0 62.0	Compression maximum	: 121 N
Cos Φ	0.51 0.48	0.61 0.58	0.70 0.66		
	0.47 0.45	0.56 0.53	0.64 0.60		

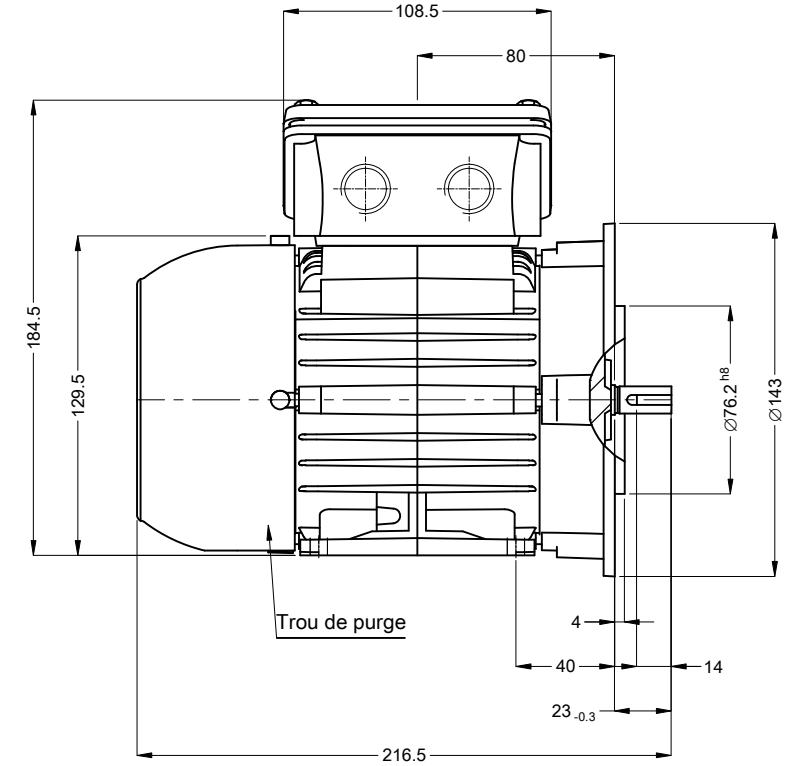
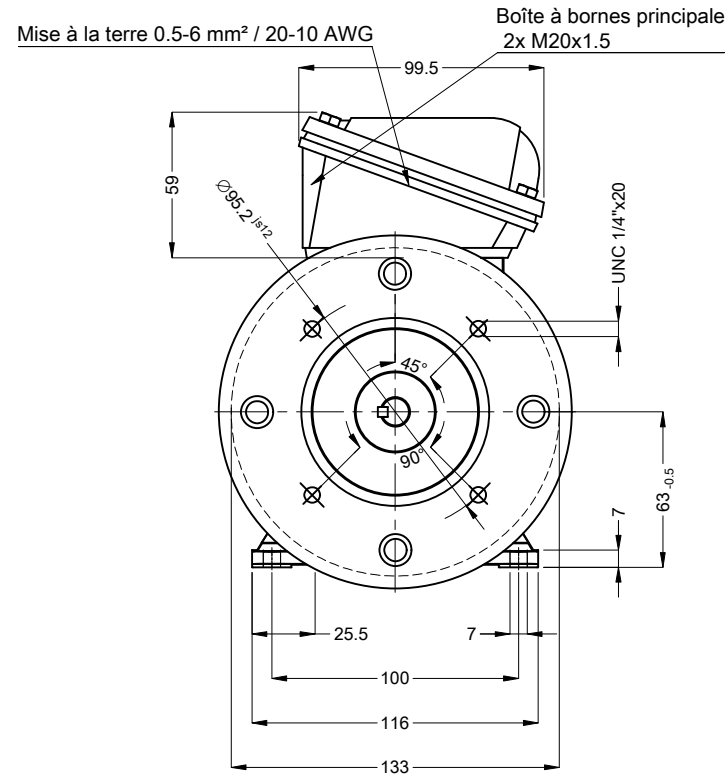
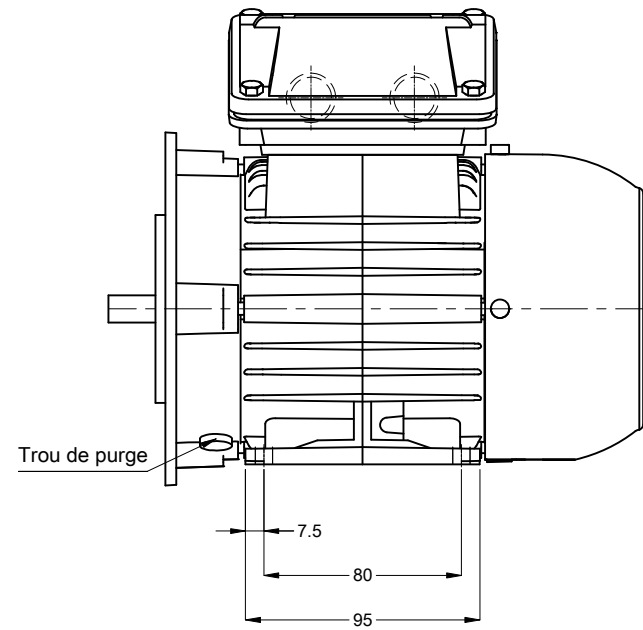
		<u>Avant</u>	<u>Derrière</u>
Type de palier	:	6201 ZZ	6201 ZZ
Modèle - blindage	:	00030	00009
Intervalle de graissage	:	-	-
Quantité de lubrifiant	:	-	-
Type de lubrifiant	:		00088

Remarque

Cette révision annule et remplace la précédente
 (1) Vu le bout d'arbre côté attaque.
 (2) Mesuré à 1m et avec tolérance de +3dB(A).
 (3) Poids approximatif, peut être objet de modification après le processus de fabrication.
 (4) At 100% of full load.

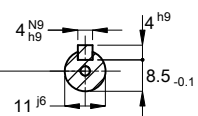
Les valeurs sont des moyennes basées sur des tests et d'alimentation sinusoïdale, sous réserve des tolérances de normes IEC 60034-1.

Rév.	Résumé des modifications	Fait	Verifié	Date
Exécuteur			Page	Révision
Vérificateur			1 / 1	
Date	01/06/2026			



Couleur RAL 5009
 Peinture epoxy WEG 207A
 Forme B34T

Bout d'arbre devant



EM4 WEG WPR-7309

(DS DIN332)

00066 04 Pôles 50 Hz

A

Échelle 1 : 3

N° MODIFICATION		LOC	RESUME DES MODIFICATIONS	EXÉCUTÉ	VÉRIFIÉ	LIBÉRÉ	DATE	VER
EXÉC.		HYBRISUSER	MOTEUR TRIP. W22 IE1					
VÉRIF.			CARCASSE 63 IP55 TEFC					
LIBÉRÉ								
DATE LB.								

HYBRISUSER

00

PREVIEW

WDD 00

PAGE 1 / 1

