

# FICHE TECHNIQUE

## Moteurs Electriques Triphasés - Rotor à cage



Client :

Gamme de moteur : W22 IE3 Three-Phase Code produit : 14343456

Carcasse	: 112M	Temps de blocage du rotor	: 16s (à froid) 9s (à chaud)
Puissance nominale	: 5.5 kW (7.5 HP)	Echauffement	: 80 K
Fréquence	: 60 Hz	Service	: S1
Tension à pleine charge	: 575 V	Température ambiante	: -20°C à +40°C
Pôles	: 2	Altitude	: 1000 m
Courant à pleine charge	: 7.08 A	Degré de protection	: IP55
Intensité de démarrage	: 8.3	Type de refroidissement	: IC411 - TEFC
Vitesse à pleine charge	: 3500 rpm	Forme	: B3T
Couple à pleine charge	: 15.0 Nm	Sens de rotation <sup>1</sup>	: Les deux sens de rotation
Classe d'isolation	: F	Bruit <sup>2</sup>	: 69.0 dB(A)
Facteur de service	: 1.25	Méthode de démarrage	: Démarrage direct
Moment d'inertie (J)	: 0.0095 kgm <sup>2</sup>	Poids approximatif <sup>3</sup>	: 42.7 kg
Type	: N		

Puissance nominale	50%	75%	100%	Efforts sur l'embase	
Rendement (%)	87.9	89.4	89.7	Traction maximum	: 896 N
Cos Φ	0.72	0.82	0.87	Compression maximum	: 1315 N

Losses at normative operating points (speed;torque), in percentage of rated output power

P1 (0,9;1,0)	P2 (0,5;1,0)	P3 (0,25;1,0)	P4 (0,9;0,5)	P5 (0,5;0,5)	P6 (0,5;0,25)	P7 (0,25;0,25)
11.0	9.2	8.6	5.7	3.7	2.5	1.7

	Avant	Derrière
Type de palier	: 6207 ZZ	: 6206 ZZ
Modèle - blindage	: 00030	: 00009
Intervalle de graissage	: -	: -
Quantité de lubrifiant	: -	: -
Type de lubrifiant	: 00088	

Remarque

Cette révision annule et remplace la précédente  
 (1) Vu le bout d'arbre côté attaque.  
 (2) Mesuré à 1m et avec tolérance de +3dB(A).  
 (3) Poids approximatif, peut être objet de modification après le processus de fabrication.  
 (4) At 100% of full load.

Les valeurs sont des moyennes basées sur des tests et d'alimentation sinusoïdale, sous réserve des tolérances de normes IEC 60034-1.

Rév.	Résumé des modifications	Fait	Verifié	Date
Exécuteur				
Vérificateur			Page	Révision
Date	01/06/2026		1 / 5	

# COURBE COUPLE, COURANT X VITESSE

Moteurs Electriques Triphasés - Rotor à cage

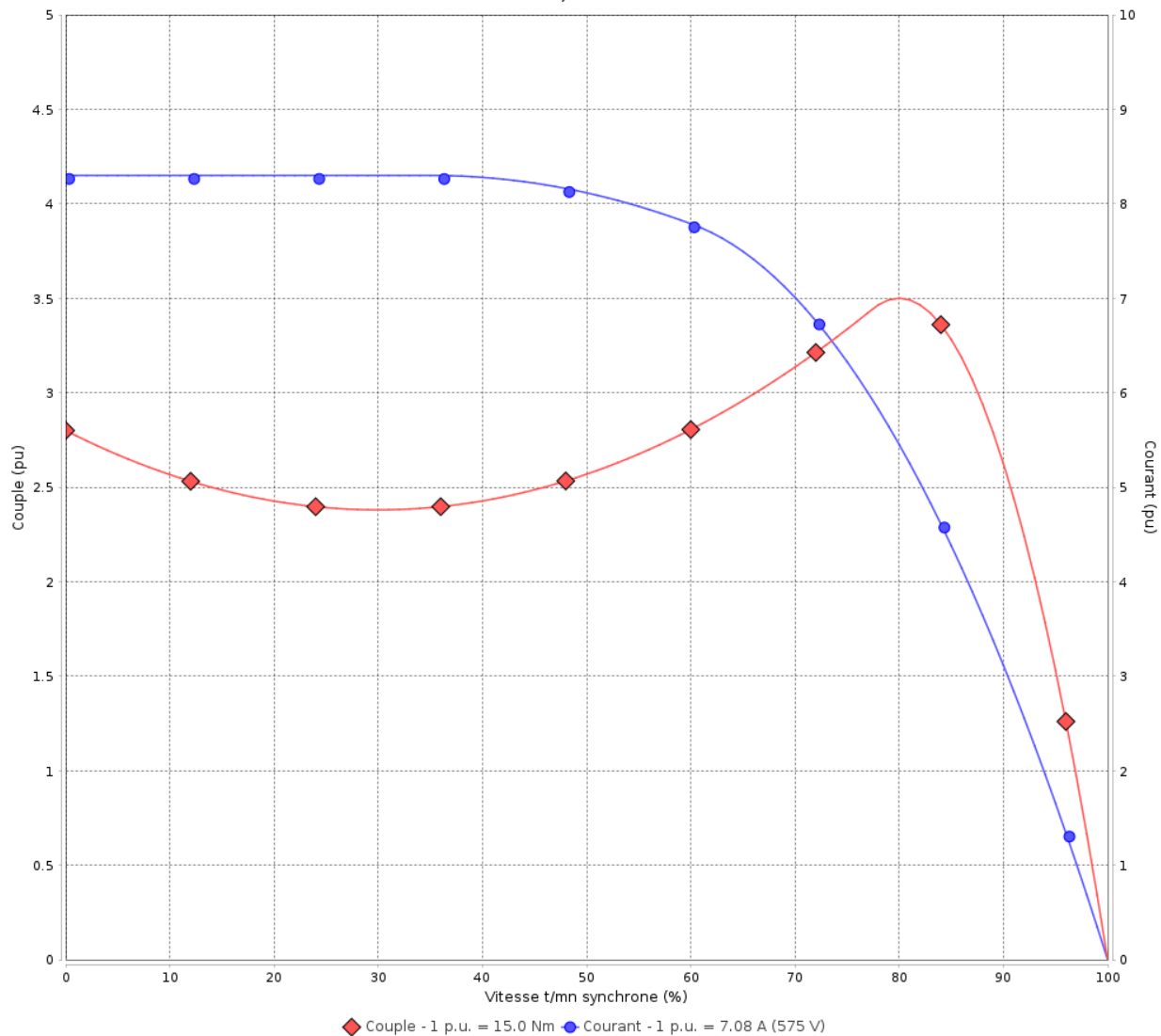


Client :

Gamme de moteur : W22 IE3 Three-Phase

Code produit : 14343456

COURBE COUPLE, COURANT X VITESSE



Performance : 575 V 60 Hz 2P

Courant à pleine charge	: 7.08 A	Moment d'inertie (J)	: 0.0095 kgm <sup>2</sup>
Intensité de démarrage	: 8.3	Service	: S1
Couple à pleine charge	: 15.0 Nm	Classe d'isolation	: F
Couple de démarrage	: 280 %	Facteur de service	: 1.25
Couple maximum	: 350 %	Service	: S1
Vitesse à pleine charge	: 3500 rpm		

Temps de blocage du rotor : 16s (à froid) 9s (à chaud)

Rév.	Résime des modifications	Fait	Verifié	Date
Exécuteur				
Vérificateur			Page	Révision
Date	01/06/2026		2 / 5	

# Courbe de performance en charge

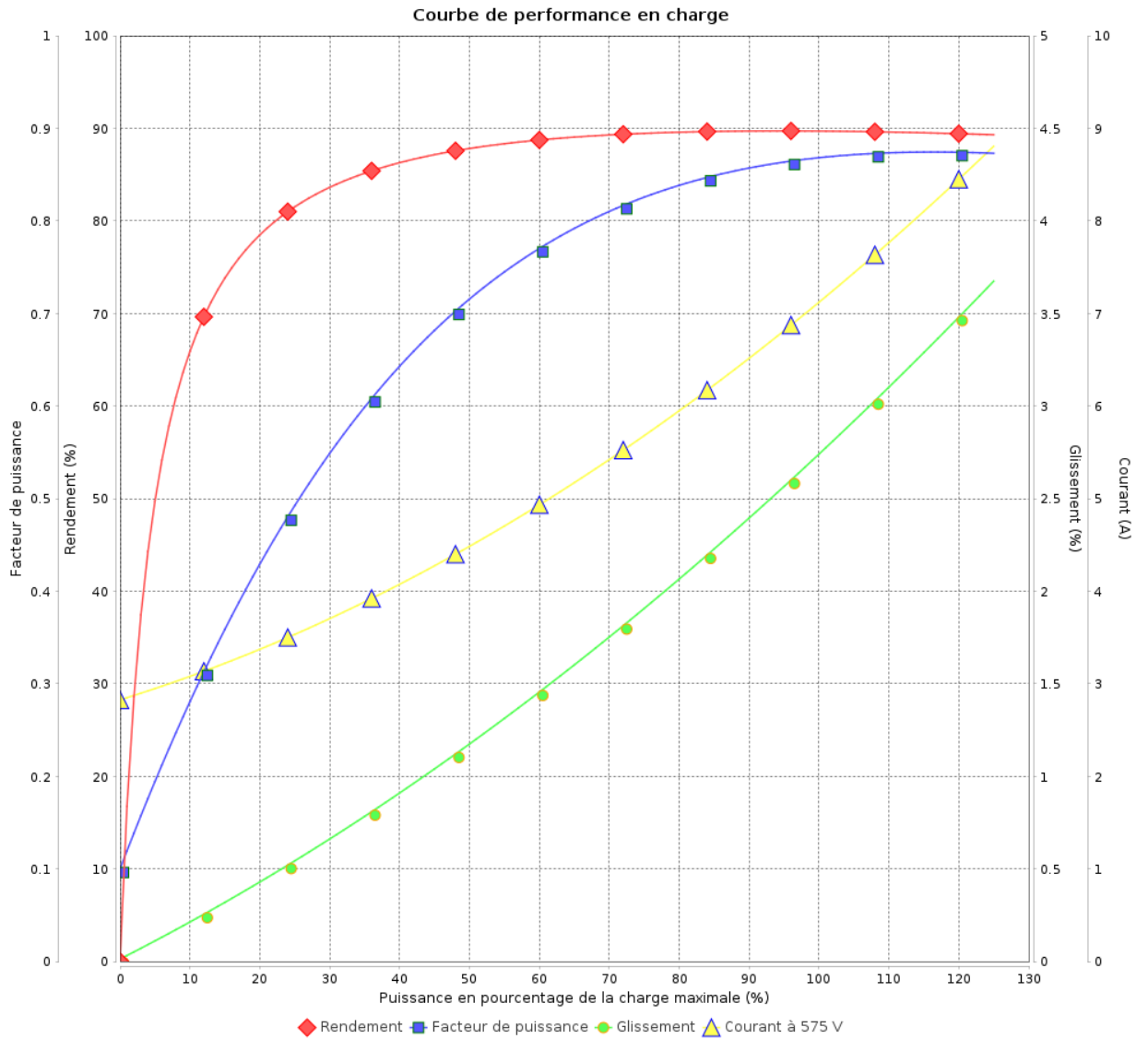
Moteurs Electriques Triphasés - Rotor à cage



Client :

Gamme de moteur : W22 IE3 Three-Phase

Code produit : 14343456



Rév.	Résumé des modifications	Fait	Verifié	Date
Exécuteur				
Vérificateur				
Date	01/06/2026		Page 3 / 5	Révision

# COURBE DE LIMITE THERMIQUE

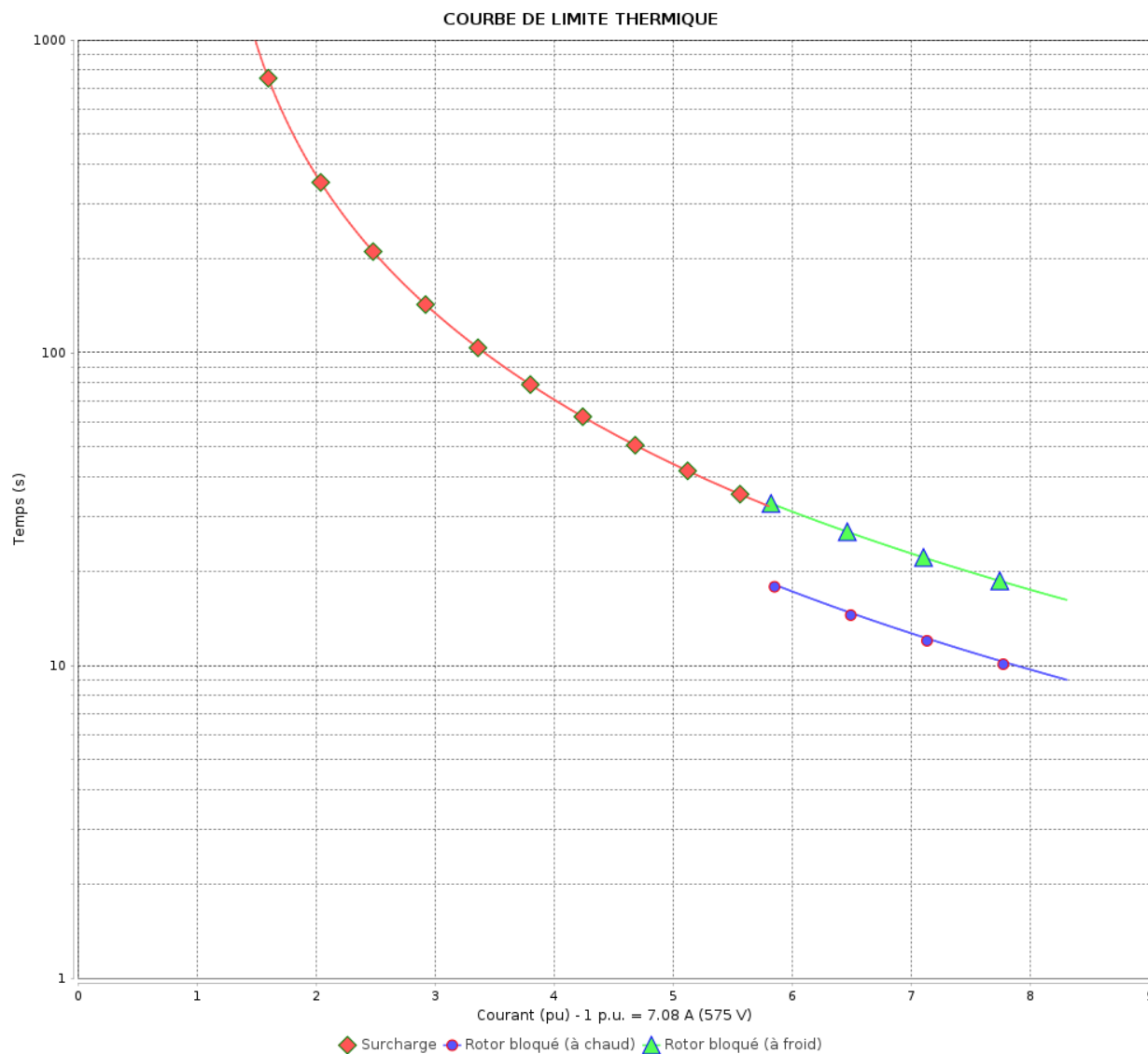
Moteurs Electriques Triphasés - Rotor à cage



Client :

Gamme de moteur : W22 IE3 Three-Phase

Code produit : 14343456



Constante de temps d'échauffement

Constante de temps de refroidissement

Rév.	Résime des modifications	Fait	Verifié	Date
Exécuteur		Page		Révision
Vérificateur		4 / 5		
Date	01/06/2026			

# Courbe du convertisseur

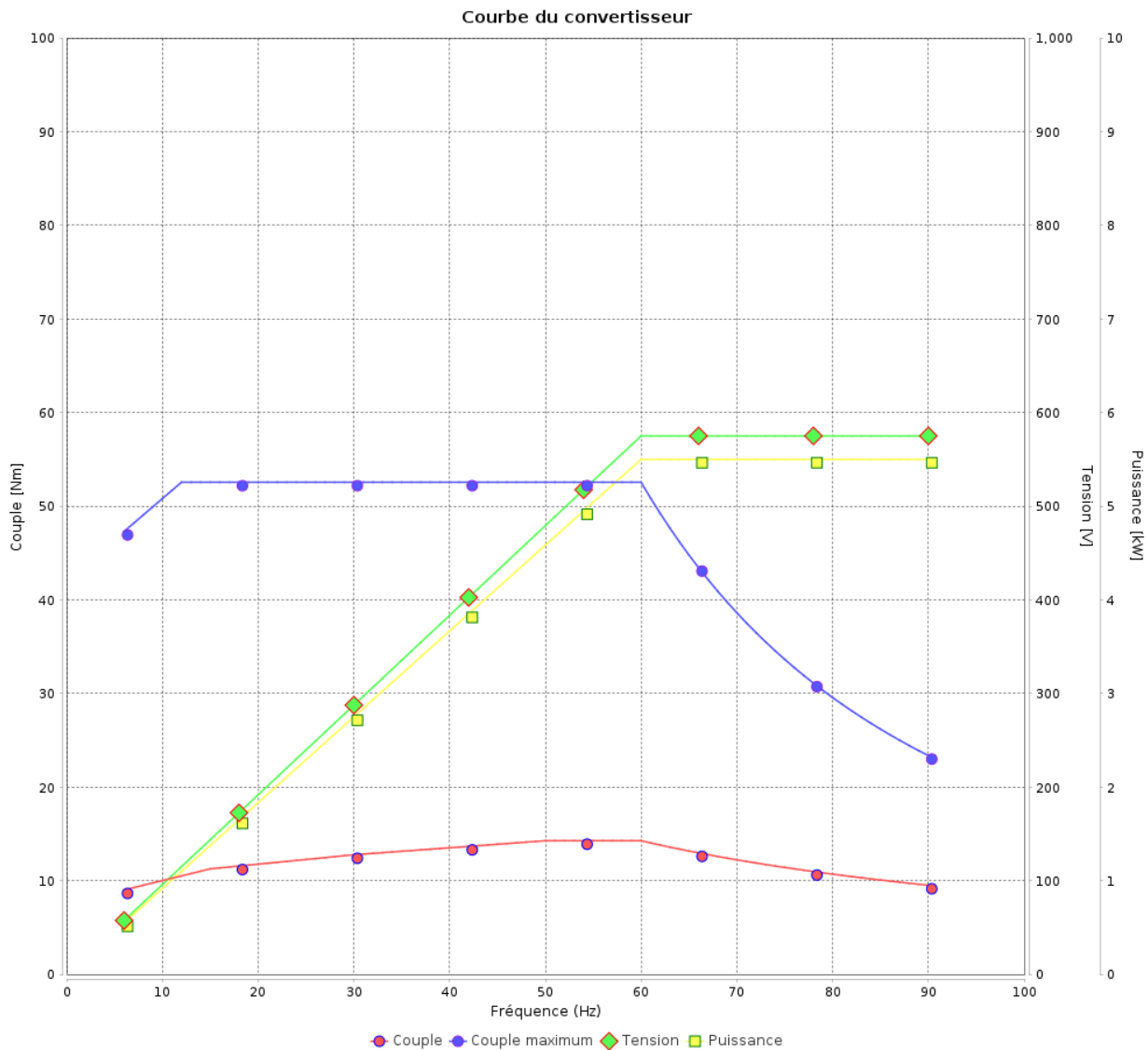
## Moteurs Electriques Triphasés - Rotor à cage



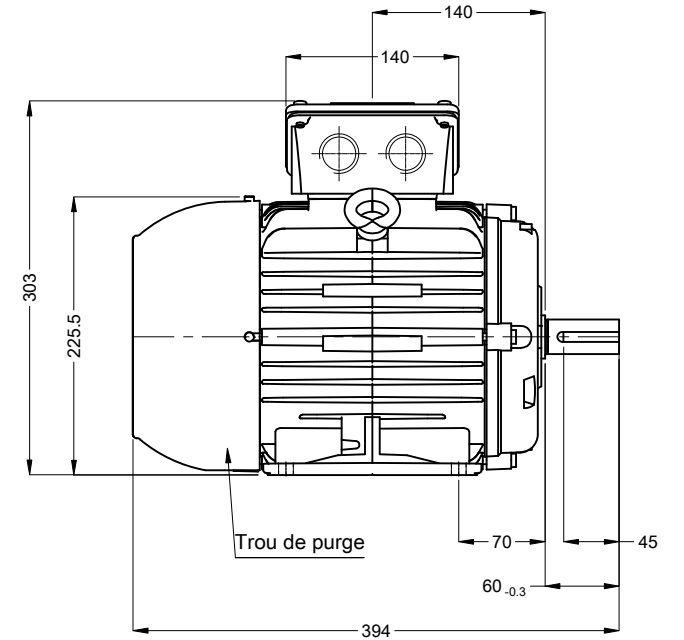
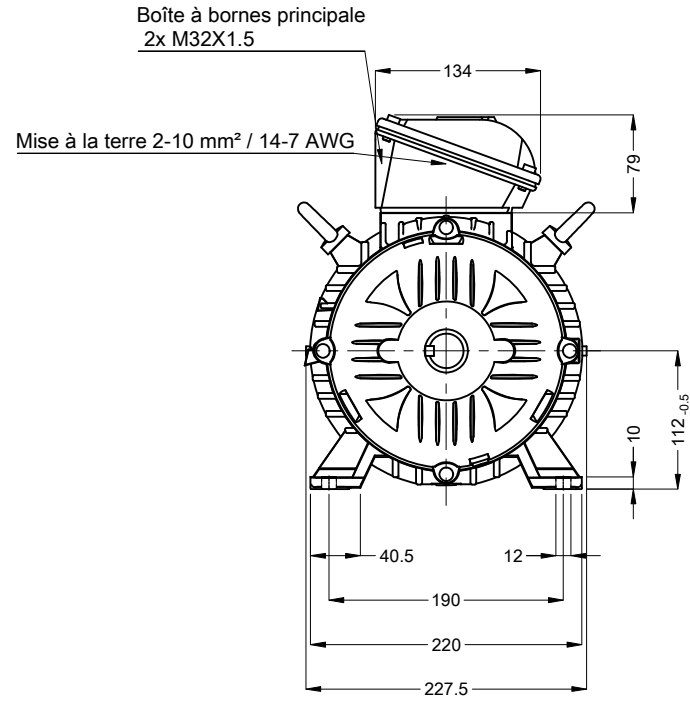
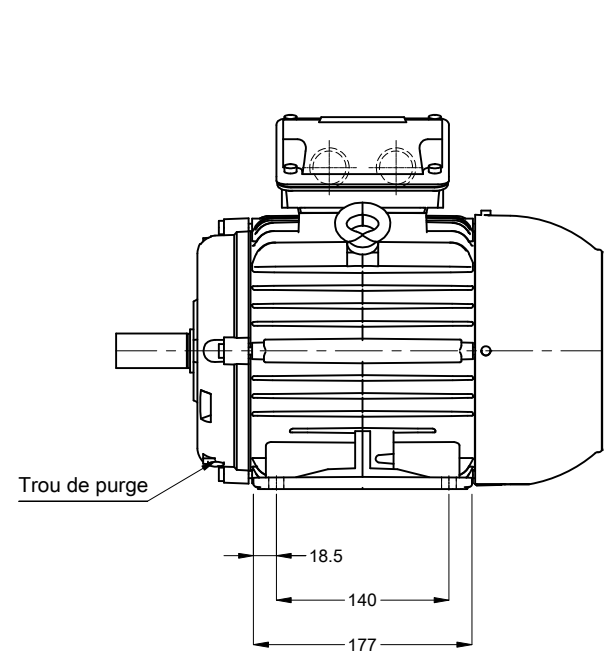
Client :

Gamme de moteur : W22 IE3 Three-Phase

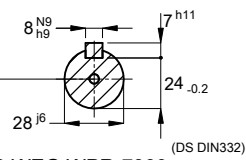
Code produit : 14343456



Rév.	Résumé des modifications	Fait	Verifié	Date
Exécuteur				
Vérificateur				
Date	01/06/2026		Page 5 / 5	Révision



Bout d'arbre devant



DM10 WEG WPR-7339

Couleur RAL 5009  
Peinture epoxy WEG 207A  
Forme B3T

02360 02 Pôles 60 Hz

A

Échelle 1 : 6

N° MODIFICATION		LOC	RESUME DES MODIFICATIONS	EXÉCUTÉ	VÉRIFIÉ	LIBÉRÉ	DATE	VER
EXÉC.		HYBRISUSER	MOTEUR TRIP. W22 IE3					
VÉRIF.			CARCASSE 112M IP55 TEFC					
LIBÉRÉ								
DATE LB.								

HYBRISUSER

00

PREVIEW

WDD 00

PAGE 1 / 1

